

À des fins de recherche uniquement

# Anticorps Polyclonal de lapin anti-PDCD2



Numéro de catalogue: 10725-1-AP

Phare

7 Publications

## Informations de base

Numéro de catalogue:  
10725-1-AP

Taille:  
150ul, Concentration: 600 µg/ml by Nanodrop and 373 µg/ml by Bradford method using BSA as the standard;

Hôte:  
Lapin

Isotype:  
IgG

Immunogen Catalog Number:  
AG1139

Numéro d'acquisition GenBank:  
BC008378

Identification du gène (NCBI):  
5134

Nom complet:  
programmed cell death 2

MW calculé  
39 kDa

MW observés:  
37-39 kDa, 45 kDa

Méthode de purification:  
Purification par affinité contre l'antigène

Dilutions recommandées:  
WB 1:500-1:1000  
IP 0.5-4.0 ug for IP and 1:500-1:1000 for WB  
IHC 1:20-1:200

## Applications

Applications testées:  
IHC, IP, WB, ELISA

Demandes citées:  
IHC, WB

Spécificité de l'espèce:  
Humain, poisson-zèbre, souris

Espèces citées:  
Humain, poisson-zèbre, souris

**Remarque-IHC: il est suggéré de démasquer l'antigène avec un tampon de TE buffer pH 9,0; (\*) A défaut, le démasquage de l'antigène peut être effectué avec un tampon citrate pH 6,0.**

Contrôles positifs:

WB : cellules HeLa, cellules H7ES, tissu hépatique de souris

IP : cellules HeLa,

IHC : tissu de tumeur ovarienne humain,

## Informations générales

Programmed Cell Death 2 (PDCD2) is widely expressed in embryonic and adult tissues but with undefined function yet. Recent observation uncovered its role in hematopoietic stem cell differentiation during development. Catalog# 10725-1-AP is a rabbit polyclonal antibody raised against full-length PDCD2 of human origin.

## Publications notables

Autrice	Pubmed ID	Journal	Application
Yanming Li	27734462	Br J Haematol	
Hua Liao	21873567	Mol Cell Proteomics	WB
Zhao Cui	35809766	Pharmacol Res	

## Stockage

Stockage:  
Stocker à -20°C. Stable pendant un an après l'expédition.

Tampon de stockage:  
PBS avec azoture de sodium à 0,02 % et glycérol à 50 % pH 7,3  
L'aliquotage n'est pas nécessaire pour le stockage à -20C

\*\*\* Les 20ul contiennent 0,1% de BSA.

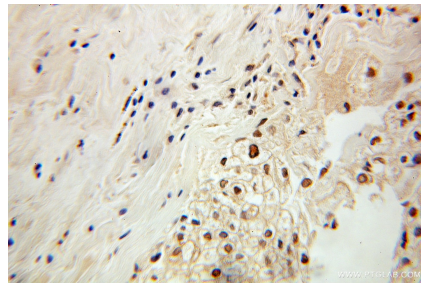
For technical support and original validation data for this product please contact:  
T: 1 (888) 4PTGLAB (1-888-478-4522) (toll free in USA), or 1(312) 455-8498 (outside USA)  
E: proteintech@ptglab.com  
W: ptglab.com

This product is exclusively available under Proteintech Group brand and is not available to purchase from any other manufacturer.

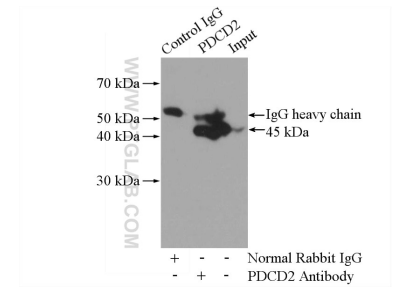
## Données de validation sélectionnées



HeLa cells were subjected to SDS PAGE followed by western blot with 10725-1-AP (PDCD2 antibody) at dilution of 1:800 incubated at room temperature for 1.5 hours.



Immunohistochemical analysis of paraffin-embedded human ovary tumor using 10725-1-AP (PDCD2 antibody) at dilution of 1:100 (under 10x lens).



IP Result of anti-PDCD2 (IP:10725-1-AP, 4ug; Detection:10725-1-AP 1:500) with HeLa cells lysate 2800ug.