

À des fins de recherche uniquement

Anticorps Polyclonal de lapin anti-PRPF4



Numéro de catalogue: 10728-1-AP

3 Publications

Informations de base

Numéro de catalogue: 10728-1-AP	Numéro d'acquisition GenBank: BC001588	Méthode de purification: Purification par affinité contre l'antigène
Taille: 150ul , Concentration: 500 µg/ml by Nanodrop and 300 µg/ml by Bradford method using BSA as the standard;	Identification du gène (NCBI): 9128	Dilutions recommandées: WB 1:1000-1:4000 IHC 1:10-1:100
Hôte: Lapin	Nom complet: PRP4 pre-mRNA processing factor 4 homolog (yeast)	
Isotype: IgG	MW calculé: 58 kDa	
Immunogen Catalog Number: AG1193	MW observés: 58 kDa	

Applications

Applications testées:

IHC, WB, ELISA

Demandes citées:

WB

Spécificité de l'espèce:

Humain, rat, souris

Espèces citées:

Humain, souris

Remarque-IHC: il est suggéré de démasquer l'antigène avec un tampon de TE buffer pH 9,0; (*) A défaut, 'le démasquage de l'antigène peut être 'effectué avec un tampon citrate pH 6,0.

Contrôles positifs:

WB : cellules HeLa, cellules HEK-293, cellules HepG2, cellules K-562, cellules Raji

IHC : tissu de tumeur ovarienne humain,

Informations générales

PRPF4, also named as U4/U6 small nuclear ribonucleoprotein Prp4, is a 522 amino acid protein, which contains seven WD repeats. PRPF4 localizes in the Nucleus speckle. PRPF4 participates in pre-mRNA splicing and is a part of the U4/U5/U6 tri-snRNP complex, one of the building blocks of the spliceosome. PRPF4-mediated phosphorylation of KLF13 plays a role in the regulation of CCL5 expression in T lymphocytes

Publications notables

Autrice	Pubmed ID	Journal	Application
Tanackovic Goranka G	21378395	Hum Mol Genet	WB
Bangming Jin	37395406	Nucleic Acids Res	WB
Li Ming M	20026604	J Biol Chem	WB

Stockage

Stockage:

Stocker à -20°C. Stable pendant un an après l'expédition.

Tampon de stockage:

PBS avec azoture de sodium à 0,02 % et glycérol à 50 % pH 7,3

L'aliquotage n'est pas nécessaire pour le stockage à -20C

*** Les 20ul contiennent 0,1% de BSA.

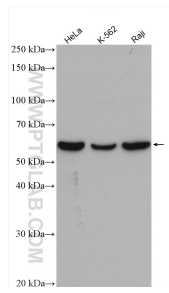
For technical support and original validation data for this product please contact:

T: 1 (888) 4PTGLAB (1-888-478-4522) (toll free in USA), or 1(312) 455-8498 (outside USA)

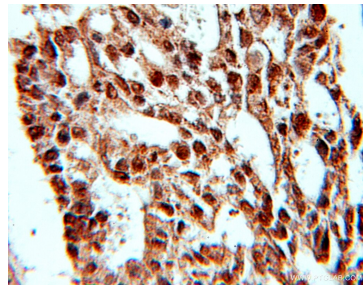
E: proteintech@ptglab.com
W: ptglab.com

This product is exclusively available under Proteintech Group brand and is not available to purchase from any other manufacturer.

Données de validation sélectionnées



Various lysates were subjected to SDS PAGE followed by western blot with 10728-1-AP (PRPF4 antibody) at dilution of 1:2000 incubated at room temperature for 1.5 hours.



Immunohistochemical analysis of paraffin-embedded human ovary tumor using 10728-1-AP (PRPF4 antibody) at dilution of 1:10 (under 10x lens).