

À des fins de recherche uniquement

# Anticorps Polyclonal de lapin anti-UBE2B



Numéro de catalogue: 10733-1-AP

Phare

4 Publications

## Informations de base

Numéro de catalogue:  
10733-1-AP

Taille:  
150ul, Concentration: 260 µg/ml by Nanodrop and 133 µg/ml by Bradford method using BSA as the standard;

Hôte:

Lapin

Isotype:

IgG

Immunogen Catalog Number:  
AG1147

Numéro d'acquisition GenBank:  
BC005979

Identification du gène (NCBI):

7320

Nom complet:

ubiquitin-conjugating enzyme E2B (RAD6 homolog)

MW calculé

17 kDa

MW observés:

17 kDa

Méthode de purification:

Purification par affinité contre l'antigène

Dilutions recommandées:

WB 1:500-1:1000

IHC 1:50-1:500

## Applications

Applications testées:

IHC, WB, ELISA

Demandes citées:

IF, IHC, WB

Spécificité de l'espèce:

Humain, rat, souris

Espèces citées:

Humain, souris

**Remarque-IHC: il est suggéré de démasquer l'antigène avec un tampon de TE buffer pH 9,0; (\*) A défaut, 'le démasquage de l'antigène peut être effectué avec un tampon citrate pH 6,0.**

Contrôles positifs:

WB : cellules L02, cellules HEK-293 transfectées

IHC : tissu de tumeur ovarienne humain,

## Informations générales

UBE2B (Ubiquitin-conjugating enzyme E2 B) is also named as RAD6B and belongs to the ubiquitin-conjugating enzyme family. Rad6B is an E2-conjugating enzyme, reported to mediate beta-catenin polyubiquitination and stabilization, thus activating the Wnt signaling pathway (PMID:21118991). The gene encodes a 152 amino acid protein. The Rad6B and Cdc34 proteins are significantly elevated in meiotic and postmeiotic haploid germ cells when chromatin modifications occur (PMID:10373550).

## Publications notables

Autrice	Pubmed ID	Journal	Application
Xi Zeng	35313791	Bioengineered	WB, IHC, IF
Mou Lisha L	23863405	Biol Reprod	WB, IF
Yu-Chi Li	27431683	Int J Mol Med	

## Stockage

Stockage:

Stocker à -20°C. Stable pendant un an après l'expédition.

Tampon de stockage:

PBS avec azoture de sodium à 0,02 % et glycérol à 50 % pH 7,3

L'aliquotage n'est pas nécessaire pour le stockage à -20C

\*\*\* Les 20ul contiennent 0,1% de BSA.

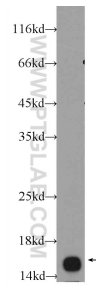
For technical support and original validation data for this product please contact:

T: 1 (888) 4PTGLAB (1-888-478-4522) (toll free in USA), or 1(312) 455-8498 (outside USA)

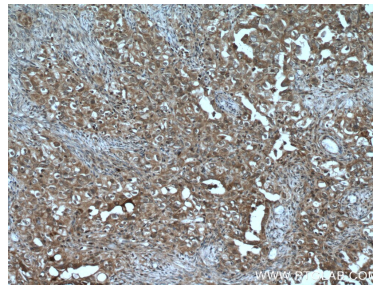
E: proteintech@ptglab.com  
W: ptglab.com

This product is exclusively available under Proteintech Group brand and is not available to purchase from any other manufacturer.

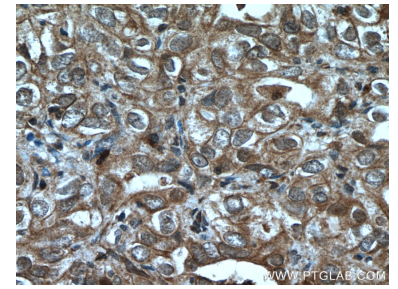
## Données de validation sélectionnées



L02 cells were subjected to SDS PAGE followed by western blot with 10733-1-AP (UBE2B Antibody) at dilution of 1:600 incubated at room temperature for 1.5 hours.



Immunohistochemical analysis of paraffin-embedded human ovary tumor tissue slide using 10733-1-AP (UBE2B antibody) at dilution of 1:200 (under 10x lens. Heat mediated antigen retrieval with Tris-EDTA buffer (pH 9.0).



Immunohistochemical analysis of paraffin-embedded human ovary tumor tissue slide using 10733-1-AP (UBE2B antibody) at dilution of 1:200 (under 40x lens. Heat mediated antigen retrieval with Tris-EDTA buffer (pH 9.0).