

À des fins de recherche uniquement

# Anticorps Polyclonal de lapin anti-VCP



Numéro de catalogue: 10736-1-AP

Phare

33 Publications

## Informations de base

Numéro de catalogue:  
10736-1-AP

Taille:  
150ul , Concentration: 300 µg/ml by  
Nanodrop;

Hôte:  
Lapin

Isotype:  
IgG

Immunogen Catalog Number:  
AG1002

Numéro d'acquisition GenBank:  
BC007562

Identification du gène (NCBI):  
7415

Nom complet:  
valosin-containing protein

MW calculé  
89 kDa

MW observés:  
90-100 kDa

Méthode de purification:  
Purification par affinité contre  
l'antigène

Dilutions recommandées:  
WB 1:2000-1:16000  
IP 0.5-4.0 ug for IP and 1:500-1:2000  
for WB  
IHC 1:100-1:400

## Applications

Applications testées:  
IHC, IP, WB, ELISA

Demandes citées:  
CoIP, IF, IHC, WB

Spécificité de l'espèce:  
Humain, rat, souris

Espèces citées:  
Humain, porc, rat, souris

**Remarque-IHC: il est suggéré de démasquer l'antigène avec un tampon de TE buffer pH 9,0; (\*) À défaut, le démasquage de l'antigène peut être effectué avec un tampon citrate pH 6,0.**

Contrôles positifs:

WB : cellules HeLa, cellules C6, cellules NIH/3T3, cellules SH-SY5Y, tissu cérébral de rat, tissu cérébral de souris, tissu cérébral humain, tissu de thymus de souris, tissu pulmonaire de rat, tissu pulmonaire de souris

IP : cellules HeLa, tissu cérébral de souris

IHC : tissu de gliome humain, tissu de cancer du côlon humain, tissu de cancer du poulmon humain

## Informations générales

VCP (Valosin-containing protein), also known as TERATPase and 15S Mg<sup>2+</sup>-ATPase p97 subunit, belongs to the AAA ATPase family. VCP was first identified as a result of attempts to clone a putative peptide hormone called valosin. It was found that the cloned cDNA encoded a ubiquitously expressed 90 kDa cytosolic protein, termed VCP, which showed none of the characteristics of a peptide hormone precursor (PMID:1382975). Defects in VCP are the cause of inclusion body myopathy with early-onset Paget disease and frontotemporal dementia (IBMPFD) and amyotrophic lateral sclerosis type 14 with or without frontotemporal dementia (ALS14). VCP has a calculated molecular weight of 89 kDa and an apparent molecular weight of 90-100 kDa (PMID: 15732117, 1382975).

## Publications notables

Autrice	Pubmed ID	Journal	Application
Nitchakam Kaokhum	36182100	Mol Cell Proteomics	WB
Fan Zhang	34597680	Exp Cell Res	WB
Yang Wang	34560900	J Exp Clin Cancer Res	WB

## Stockage

Stockage:  
Stocker à -20°C. Stable pendant un an après l'expédition.

Tampon de stockage:  
PBS avec azoture de sodium à 0,02 % et glycérol à 50 % pH 7,3  
L'aliquotage n'est pas nécessaire pour le stockage à -20C

\*\*\* Les 20ul contiennent 0,1% de BSA.

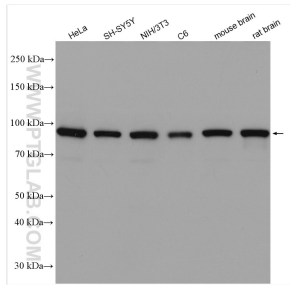
For technical support and original validation data for this product please contact:

T: 1 (888) 4PTGLAB (1-888-478-4522) (toll free in USA), or 1(312) 455-8498 (outside USA)

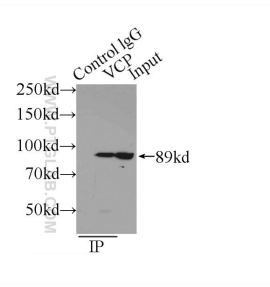
E: proteintech@ptglab.com  
W: ptglab.com

This product is exclusively available under Proteintech Group brand and is not available to purchase from any other manufacturer.

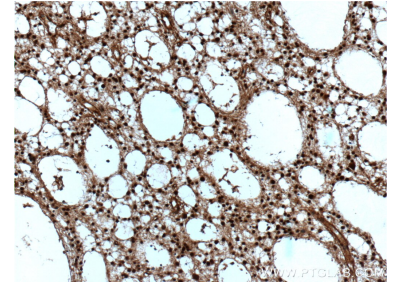
## Données de validation sélectionnées



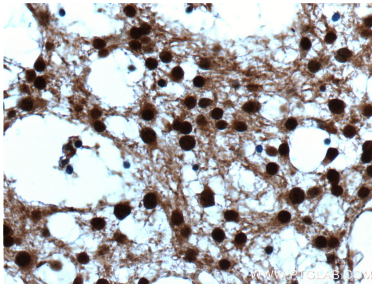
Various lysates were subjected to SDS PAGE followed by western blot with 10736-1-AP (VCP antibody) at dilution of 1:8000 incubated at room temperature for 1.5 hours.



IP Result of anti-VCP (IP:10736-1-AP, 4 $\mu$ g; Detection:10736-1-AP 1:1000) with HeLa cells lysate 1505 $\mu$ g.



Immunohistochemical analysis of paraffin-embedded human gliomas tissue slide using 10736-1-AP (VCP Antibody) at dilution of 1:200 (under 10 $\times$  lens).



Immunohistochemical analysis of paraffin-embedded human gliomas tissue slide using 10736-1-AP (VCP Antibody) at dilution of 1:200 (under 40 $\times$  lens).