

À des fins de recherche uniquement

Anticorps Polyclonal de lapin anti-MRE11



Numéro de catalogue: 10744-1-AP

6 Publications

Informations de base

Numéro de catalogue:
10744-1-AP

Taille:
150ul, Concentration: 400 µg/ml by Nanodrop and 200 µg/ml by Bradford method using BSA as the standard;

Hôte:
Lapin

Isotype:
IgG

Immunogen Catalog Number:
AG1105

Numéro d'acquisition GenBank:
BC005241

Identification du gène (NCBI):
4361

Nom complet:
MRE11 meiotic recombination 11 homolog A (*S. cerevisiae*)

MW calculé:
81 kDa

MW observés:
81 kDa

Méthode de purification:
Purification par affinité contre l'antigène

Dilutions recommandées:
WB 1:500-1:1000
IP 0.5-4.0 ug for IP and 1:500-1:1000 for WB
IHC 1:20-1:200

Applications

Applications testées:
IHC, IP, WB, ELISA

Demandes citées:
ChIP, IF, IHC, WB

Spécificité de l'espèce:
Humain, rat, souris

Espèces citées:
Humain, rat

Remarque-IHC: il est suggéré de démasquer l'antigène avec un tampon de TE buffer pH 9,0; (*) A défaut, le démasquage de l'antigène peut être effectué avec un tampon citrate pH 6,0.

Contrôles positifs:

WB : cellules A431, cellules HeLa, cellules Jurkat, cellules K-562

IP : cellules HeLa,

IHC : tissu de lymphome humain,

Informations générales

Publications notables

Autrice	Pubmed ID	Journal	Application
Tao Zhang	36050397	Nat Commun	WB
C E Aiken	30791124	J Physiol	WB
Xin Zhang	35145081	Cell Death Dis	WB,IHC,ChIP

Stockage

Stockage:

Stocker à -20°C. Stable pendant un an après l'expédition.

Tampon de stockage:

PBS avec azoture de sodium à 0,02 % et glycérol à 50 % pH 7,3

L'aliquotage n'est pas nécessaire pour le stockage à -20C

*** Les 20ul contiennent 0,1% de BSA.

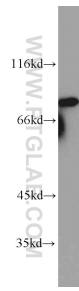
For technical support and original validation data for this product please contact:

T: 1 (888) 4PTGLAB (1-888-478-4522) (toll free in USA), or 1(312) 455-8498 (outside USA)

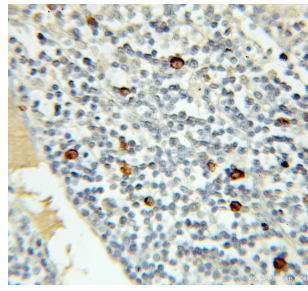
E: proteintech@ptglab.com
W: ptglab.com

This product is exclusively available under Proteintech Group brand and is not available to purchase from any other manufacturer.

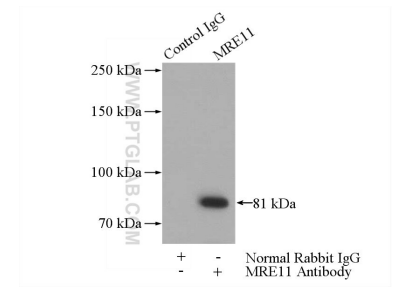
Données de validation sélectionnées



A431 cells were subjected to SDS PAGE followed by western blot with 10744-1-AP (MRE11 antibody) at dilution of 1:600 incubated at room temperature for 1.5 hours.



Immunohistochemical analysis of paraffin-embedded human lymphoma using 10744-1-AP (MRE11 antibody) at dilution of 1:50 (under 10x lens).



IP Result of anti-MRE11A (IP:10744-1-AP, 4ug; Detection:10744-1-AP 1:600) with HeLa cells lysate 1200ug.