

À des fins de recherche uniquement

# Anticorps Polyclonal de lapin anti-PTGDS



Numéro de catalogue: 10754-2-AP

5 Publications

## Informations de base

Numéro de catalogue: 10754-2-AP	Numéro d'acquisition GenBank: BC005939	Méthode de purification: Purification par affinité contre l'antigène
Taille: 150ul , Concentration: 500 µg/ml by Nanodrop and 300 µg/ml by Bradford method using BSA as the standard;	Identification du gène (NCBI): 5730	Dilutions recommandées: WB 1:1000-1:3000 IHC 1:100-1:500
Hôte: Lapin	Nom complet: prostaglandin D2 synthase 21kDa (brain)	
Isotype: IgG	MW calculé: 21 kDa	
Immunogen Catalog Number: AG1163	MW observés: 28 kDa	

## Applications

### Applications testées:

IHC, WB, ELISA

### Demandes citées:

IHC, WB

### Spécificité de l'espèce:

Humain, souris

### Espèces citées:

Humain, porc, souris

**Remarque-IHC: il est suggéré de démasquer l'antigène avec un tampon de TE buffer pH 9,0; (\*) A défaut, 'le démasquage de l'antigène peut être 'effectué avec un tampon citrate pH 6,0.**

### Contrôles positifs:

WB : cellules HeLa, cellules PC-3, plasma humain, tissu cardiaque humain, tissu de côlon humain, tissu rénal humain, tissu urinaire humain

IHC : tissu de cancer du poumon humain, tissu cérébral de souris

## Informations générales

PGDS(Prostaglandin-H2 D-isomerase) is also named as PTGDS, PDS, PGDS2. It catalyzes the conversion of PGH2 to PGD2, and is a prostaglandin involved in smooth muscle contraction/relaxation and a potent inhibitor of platelet aggregation. It has two N-glycosylation recognition sites.

## Publications notables

Autrice	Pubmed ID	Journal	Application
Ruoyao Zou	32617019	Cancer Manag Res	IHC
Yongjie Xu	34336820	Front Cell Dev Biol	WB
Ailan Yin	33550900	Cell Cycle	WB

## Stockage

### Stockage:

Stocker à -20°C. Stable pendant un an après l'expédition.

### Tampon de stockage:

PBS avec azoture de sodium à 0,02 % et glycérol à 50 % pH 7,3

L'aliquotage n'est pas nécessaire pour le stockage à -20C

\*\*\* Les 20ul contiennent 0,1% de BSA.

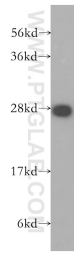
For technical support and original validation data for this product please contact:

T: 1 (888) 4PTGLAB (1-888-478-4522) (toll free in USA), or 1(312) 455-8498 (outside USA)

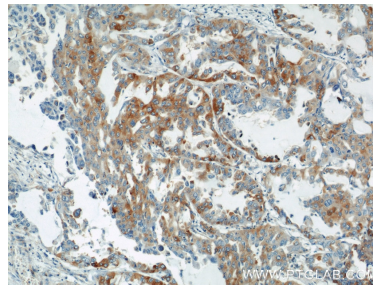
E: proteintech@ptglab.com  
W: ptglab.com

This product is exclusively available under Proteintech Group brand and is not available to purchase from any other manufacturer.

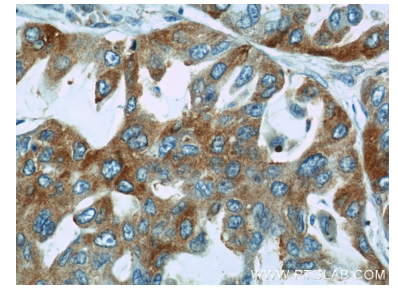
## Données de validation sélectionnées



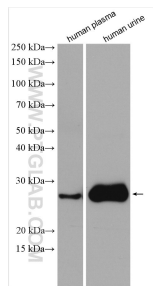
HeLa cells were subjected to SDS PAGE followed by western blot with 10754-2-AP (PTGDS antibody) at dilution of 1:500 incubated at room temperature for 1.5 hours.



Immunohistochemical analysis of paraffin-embedded human lung cancer using 10754-2-AP (PTGDS antibody) at dilution of 1:50 (under 10x lens).



Immunohistochemical analysis of paraffin-embedded human lung cancer using 10754-2-AP (PTGDS antibody) at dilution of 1:50 (under 40x lens).



Various lysates were subjected to SDS PAGE followed by western blot with 10754-2-AP (PTGDS antibody) at dilution of 1:1500 incubated at room temperature for 1.5 hours.