

À des fins de recherche uniquement

Anticorps Polyclonal de lapin anti-GUK1



Numéro de catalogue: 10755-1-AP **Phare**

Informations de base

Numéro de catalogue: 10755-1-AP	Numéro d'acquisition GenBank: BC009914	Méthode de purification: Purification par affinité contre l'antigène
Taille: 150ul, Concentration: 700 µg/ml by Nanodrop and 333 µg/ml by Bradford method using BSA as the standard;	Identification du gène (NCBI): 2987	Dilutions recommandées: WB 1:1000-1:3000 IHC 1:50-1:500
Hôte: Lapin	Nom complet: guanylate kinase 1	
Isotype: IgG	MW calculé: 22 kDa	
Immunogen Catalog Number: AG1205	MW observés: 22-27 kDa	

Applications

Applications testées:
IHC, WB, ELISA

Spécificité de l'espèce:
Humain, rat, souris

Remarque-IHC: il est suggéré de démasquer l'antigène avec un tampon de TE buffer pH 9,0; (*) À défaut, le démasquage de l'antigène peut être effectué avec un tampon citrate pH 6,0.

Contrôles positifs:

WB : cellules HEK-293, cellules HeLa
IHC : tissu rénal humain, tissu de cancer du foie humain

Informations générales

Stockage

Stockage:
Stocker à -20°C. Stable pendant un an après l'expédition.

Tampon de stockage:
PBS avec azoture de sodium à 0,02 % et glycérol à 50 % pH 7,3
L'aliquotage n'est pas nécessaire pour le stockage à -20C

*** Les 20ul contiennent 0,1% de BSA.

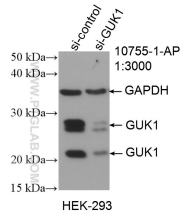
For technical support and original validation data for this product please contact:

T: 1 (888) 4PTGLAB (1-888-478-4522) (toll free in USA), or 1(312) 455-8498 (outside USA)

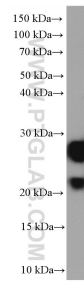
E: proteintech@ptglab.com
W: ptglab.com

This product is exclusively available under Proteintech Group brand and is not available to purchase from any other manufacturer.

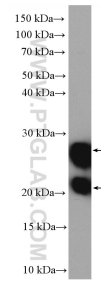
Données de validation sélectionnées



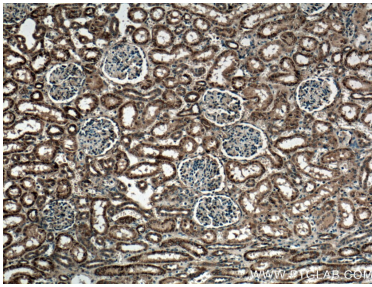
WB result of GUK1 antibody (10755-1-AP; 1:3000; incubated at room temperature for 1.5 hours) with sh-Control and sh-GUK1 transfected HEK-293 cells.



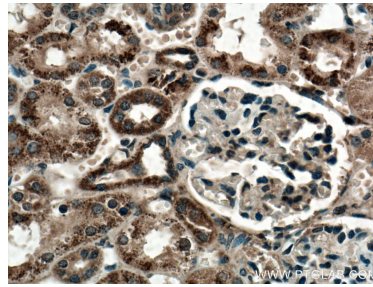
HEK-293 cells were subjected to SDS PAGE followed by western blot with 10755-1-AP (GUK1 antibody) at dilution of 1:1000 incubated at room temperature for 1.5 hours.



HeLa cells were subjected to SDS PAGE followed by western blot with 10755-1-AP (GUK1 antibody) at dilution of 1:1000 incubated at room temperature for 1.5 hours.



Immunohistochemical analysis of paraffin-embedded human kidney tissue slide using 10755-1-AP (GUK1 antibody) at dilution of 1:200 (under 10x lens). Heat mediated antigen retrieval with Tris-EDTA buffer (pH 9.0).



Immunohistochemical analysis of paraffin-embedded human kidney tissue slide using 10755-1-AP (GUK1 antibody) at dilution of 1:200 (under 40x lens). Heat mediated antigen retrieval with Tris-EDTA buffer (pH 9.0).