

À des fins de recherche uniquement

Anticorps Polyclonal de lapin anti-AHCY



Numéro de catalogue: 10757-2-AP

Phare

23 Publications

Informations de base

Numéro de catalogue: 10757-2-AP	Numéro d'acquisition GenBank: BC011606	Méthode de purification: Purification par affinité contre l'antigène
Taille: 150ul , Concentration: 550 µg/ml by Nanodrop and 233 µg/ml by Bradford method using BSA as the standard;	Identification du gène (NCBI): 191	Dilutions recommandées: WB 1:2000-1:10000 IHC 1:20-1:200
Hôte: Lapin	Nom complet: S-adenosylhomocysteine hydrolase	
Isotype: IgG	MW calculé 48 kDa	
Immunogen Catalog Number: AG1208	MW observés: 45-48 kDa	

Applications

Applications testées:

IHC, WB, ELISA

Demandes citées:

IF, IHC, IP, WB

Spécificité de l'espèce:

Humain, rat, souris

Espèces citées:

Humain, porc, rat, souris

Remarque-IHC: il est suggéré de démasquer l'antigène avec un tampon de TE buffer pH 9,0; (*) A défaut, 'le démasquage de l'antigène peut être 'effectué avec un tampon citrate pH 6,0.

Contrôles positifs:

WB : cellules COLO 320, cellules HeLa, cellules HepG2, cellules Jurkat, tissu hépatique de rat, tissu hépatique de souris

IHC : tissu de cancer du sein humain,

Informations générales

AHCY, also named as SAHH, belongs to the adenosylhomocysteinase family. AHCY is a competitive inhibitor of S-adenosyl-L-methionine-dependent methyl transferase reactions; therefore AHCY may play a key role in the control of methylations via regulation of the intracellular concentration of adenosylhomocysteine. AHCY catalyzes the reversible hydrolysis of S-adenosylhomocysteine to adenosine and L-homocysteine.(PMID:21220475).

Publications notables

Autrice	Pubmed ID	Journal	Application
Ye Fu	36098921	Environ Sci Pollut Res Int	WB,IF
Joel H Vazquez	31651977	Toxicol Sci	WB
T Zhong	27775072	Oncogene	WB

Stockage

Stockage:

Stocker à -20°C. Stable pendant un an après l'expédition.

Tampon de stockage:

PBS avec azoture de sodium à 0,02 % et glycérol à 50 % pH 7,3

L'aliquotage n'est pas nécessaire pour le stockage à -20C

*** Les 20ul contiennent 0,1% de BSA.

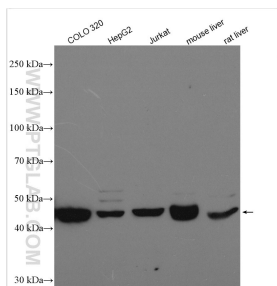
For technical support and original validation data for this product please contact:

T: 1 (888) 4PTGLAB (1-888-478-4522) (toll free in USA), or 1(312) 455-8498 (outside USA)

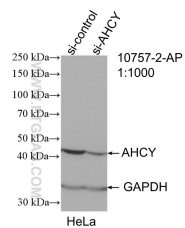
E: proteintech@ptglab.com
W: ptglab.com

This product is exclusively available under Proteintech Group brand and is not available to purchase from any other manufacturer.

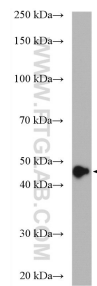
Données de validation sélectionnées



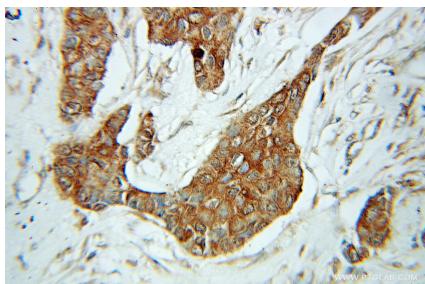
Various lysates were subjected to SDS PAGE followed by western blot with 10757-2-AP (AHCY antibody) at dilution of 1:5000 incubated at room temperature for 1.5 hours.



WB result of AHCY antibody (10757-2-AP; 1:1000; incubated at room temperature for 1.5 hours) with sh-Control and sh-AHCY transfected HeLa cells.



mouse liver tissue were subjected to SDS PAGE followed by western blot with 10757-2-AP (AHCY antibody) at dilution of 1:600 incubated at room temperature for 1.5 hours.



Immunohistochemical analysis of paraffin-embedded human breast cancer using 10757-2-AP (AHCY antibody) at dilution of 1:100 (under 10x lens).