

À des fins de recherche uniquement

Anticorps Polyclonal de lapin anti-MSI2



Numéro de catalogue: 10770-1-AP

7 Publications

Informations de base

Numéro de catalogue:
10770-1-AP

Taille:
150ul, Concentration: 450 µg/ml by Nanodrop and 333 µg/ml by Bradford method using BSA as the standard;

Hôte:
Lapin

Isotype:
IgG

Immunogen Catalog Number:
AG1213

Numéro d'acquisition GenBank:
BC001526

Identification du gène (NCBI):
124540

Nom complet:
musashi homolog 2 (Drosophila)

MW calculé
35 kDa

MW observés:
37-40 kDa

Méthode de purification:
Purification par affinité contre l'antigène

Dilutions recommandées:
WB 1:1000-1:8000
IP 0.5-4.0 ug for IP and 1:500-1:1000 for WB
IHC 1:10-1:100

Applications

Applications testées:
IHC, IP, WB, ELISA

Demandes citées:
IF, IHC, IP, WB

Spécificité de l'espèce:
Humain, rat, souris

Espèces citées:
Humain

Remarque-IHC: il est suggéré de démasquer l'antigène avec un tampon de TE buffer pH 9,0; (*) A défaut, 'le démasquage de l'antigène peut être 'effectué avec un tampon citrate pH 6,0.

Contrôles positifs:

WB : cellules PC-12, cellules C6, cellules COLO 320, cellules MCF-7

IP : cellules MCF-7,

IHC : tissu de tumeur ovarienne humain, tissu de gliome humain

Informations générales

MSI2 is an RNA-binding protein that regulates the expression of target mRNAs at the translation level. It binds to RNA via 2 ribonucleoprotein-type RNA recognition motifs in their N-termini, to consensus motifs in mRNAs to inhibit transcription. It may play a role in the proliferation and maintenance of stem cells in the central nervous system. MSI2 can regulate normal hematopoiesis and promote aggressive myeloid leukemia

Publications notables

Autrice	Pubmed ID	Journal	Application
Ling-Fei Zhang	26346275	EMBO J	WB
Zhiwei Li	29054489	Exp Cell Res	IHC
DiLshan H Beligala	31059735	Int J Dev Neurosci	

Stockage

Stockage:

Stocker à -20°C. Stable pendant un an après l'expédition.

Tampon de stockage:

PBS avec azoture de sodium à 0,02 % et glycérol à 50 % pH 7,3

L'aliquotage n'est pas nécessaire pour le stockage à -20C

*** Les 20ul contiennent 0,1% de BSA.

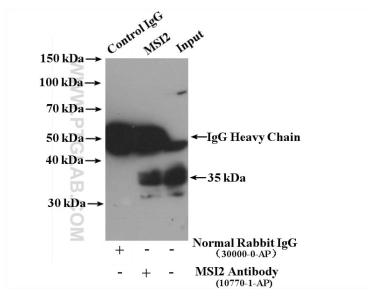
For technical support and original validation data for this product please contact:

T: 1 (888) 4PTGLAB (1-888-478-4522) (toll free in USA), or 1(312) 455-8498 (outside USA)

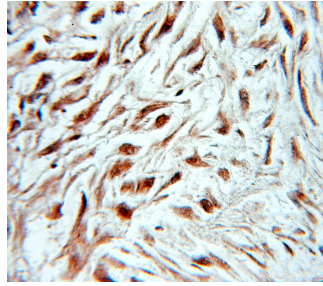
E: proteintech@ptglab.com
W: ptglab.com

This product is exclusively available under Proteintech Group brand and is not available to purchase from any other manufacturer.

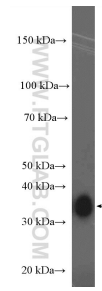
Données de validation sélectionnées



MCF-7 cells were subjected to SDS PAGE followed by western blot with 10770-1-AP (MSI2 antibody) at dilution of 1:500.



Immunohistochemical analysis of paraffin-embedded human ovary tumor using 10770-1-AP (MSI2 antibody) at dilution of 1:10 (under 10x lens).



PC-12 cells were subjected to SDS PAGE followed by western blot with 10770-1-AP (MSI2 antibody) at dilution of 1:4000 incubated at room temperature for 1.5 hours.