

À des fins de recherche uniquement

Anticorps Polyclonal de lapin anti-PRIM1



Numéro de catalogue: 10773-1-AP

5 Publications

Informations de base

Numéro de catalogue:
10773-1-AP

Taille:
150ul, Concentration: 133 µg/ml by
Bradford method using BSA as the
standard;

Hôte:
Lapin

Isotype:
IgG

Immunogen Catalog Number:
AG1124

Numéro d'acquisition GenBank:
BC005266

Identification du gène (NCBI):
5557

Nom complet:
primase, DNA, polypeptide 1 (49kDa)

MW calculé
50 kDa

MW observés:
50 kDa

Méthode de purification:
Purification par affinité contre
l'antigène

Dilutions recommandées:
WB 1:500-1:1000
IP 0.5-4.0 ug for IP and 1:200-1:1000
for WB
IHC 1:20-1:200
IF 1:50-1:500

Applications

Applications testées:
IF, IHC, IP, WB, ELISA

Demandes citées:
IHC, WB

Spécificité de l'espèce:
Humain, rat, souris

Espèces citées:
Humain, souris

**Remarque-IHC: il est suggéré de démasquer
l'antigène avec un tampon de TE buffer pH
9,0; (*) A défaut, 'le démasquage de
l'antigène peut être 'effectué avec un
tampon citrate pH 6,0.**

Contrôles positifs:

WB : cellules K-562, cellules HeLa, cellules Sp2/0

IP : cellules HeLa,

IHC : tissu de lymphome humain, tissu de cancer de la
thyroïde humain

IF : cellules HeLa,

Informations générales

DNA replication in human cells is initiated by a complex apparatus containing a DNA polymerase-alpha/primase complex. Primase synthesizes oligoribonucleotides that serve as primers for the initiation of DNA synthesis. It plays a role in both the initiation of DNA replication and the synthesis of Okazaki fragments for lagging strand synthesis. PRIM1 is a subunit of this complex.

Publications notables

Autrice	Pubmed ID	Journal	Application
Arthur J Zaugg	34718732	Nucleic Acids Res	WB
Zachary Mirman	35316728	DNA Repair (Amst)	WB
Zachary Mirman	35027730	Nat Cell Biol	WB

Stockage

Stockage:

Stocker à -20°C. Stable pendant un an après l'expédition.

Tampon de stockage:

PBS avec azoture de sodium à 0,02 % et glycérol à 50 % pH 7,3

L'aliquotage n'est pas nécessaire pour le stockage à -20C

*** Les 20ul contiennent 0,1% de BSA.

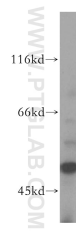
For technical support and original validation data for this product please contact:

T: 1 (888) 4PTGLAB (1-888-478-4522) (toll free
in USA), or 1(312) 455-8498 (outside USA)

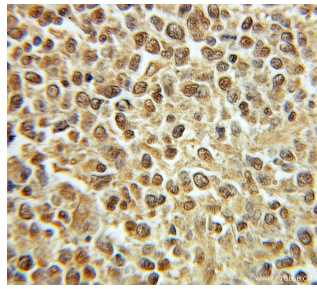
E: proteintech@ptglab.com
W: ptglab.com

This product is exclusively available under Proteintech Group brand and is not available to purchase from any other manufacturer.

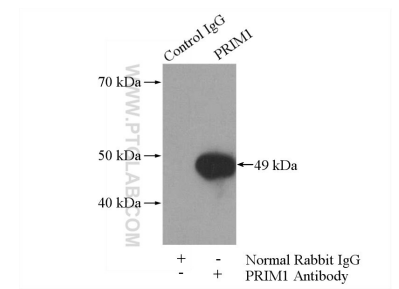
Données de validation sélectionnées



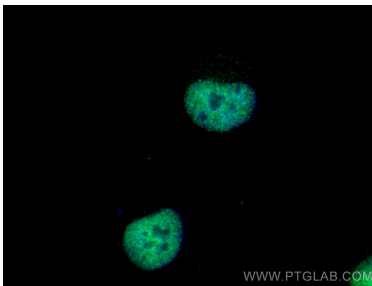
K-562 cells were subjected to SDS PAGE followed by western blot with 10773-1-AP (PRIM1 antibody) at dilution of 1:500 incubated at room temperature for 1.5 hours.



Immunohistochemical analysis of paraffin-embedded human lymphoma using 10773-1-AP (PRIM1 antibody) at dilution of 1:100 (under 10x lens).



IP Result of anti-PRIM1 (IP:10773-1-AP, 4ug; Detection:10773-1-AP 1:300) with HeLa cells lysate 2800ug.



Immunofluorescent analysis of (4% PFA) fixed HeLa cells using PRIM1 antibody (10773-1-AP) at dilution of 1:200 and Coralite®488-Conjugated AffiniPure Goat Anti-Rabbit IgG(H+L).