

À des fins de recherche uniquement

# Anticorps Polyclonal de lapin anti-BLVRA



Numéro de catalogue: 10775-1-AP

Phare

3 Publications

## Informations de base

Numéro de catalogue:

10775-1-AP

Taille:

150ul, Concentration: 427 µg/ml by Bradford method using BSA as the standard;

Hôte:

Lapin

Isotype:

IgG

Immunogen Catalog Number:

AG1166

Numéro d'acquisition GenBank:

BC008456

Identification du gène (NCBI):

644

Nom complet:

biliverdin reductase A

MW calculé

33.2 kDa

MW observés:

37-40 kDa, 66 kDa

Méthode de purification:

Purification par affinité contre l'antigène

Dilutions recommandées:

WB 1:500-1:2000

IHC 1:50-1:200

IF 1:50-1:500

## Applications

Applications testées:

IF, IHC, WB, ELISA

Demandes citées:

IF, IHC, WB

Spécificité de l'espèce:

Humain, souris

Espèces citées:

Humain

**Remarque-IHC: il est suggéré de démasquer l'antigène avec un tampon de TE buffer pH 9,0; (\*) A défaut, le démasquage de l'antigène peut être effectué avec un tampon citrate pH 6,0.**

Contrôles positifs:

WB : cellules HeLa, cellules HepG2, cellules HuH-7, cellules LO2, cellules PC-3, cellules SH-SY5Y, tissu hépatique de souris

IHC : tissu de cancer de la prostate humain, tissu pancréatique humain

IF : cellules LO2,

## Informations générales

BLVRA (Biliverdin reductase A) is also named as BLVR, BVR and belongs to the biliverdin reductase subfamily. It catalyze the conversion of biliverdin to bilirubin in the presence of NADPH or NADH. This protein can exist as a dimer (PMID:11773068). Defects in BLVRA are the cause of hyperbiliverdinemia (HBLVD).

## Publications notables

Autrice	Pubmed ID	Journal	Application
Seyedeh Zahra Shahrokhi	34924900	EXCLI J	WB
Damian Klóska	31704097	Arch Biochem Biophys	IF
Haiyan Mao	32425592	Cancer Manag Res	WB, IHC

## Stockage

Stockage:

Stocker à -20°C. Stable pendant un an après l'expédition.

Tampon de stockage:

PBS avec azoture de sodium à 0,02 % et glycérol à 50 % pH 7,3

L'aliquotage n'est pas nécessaire pour le stockage à -20°C

\*\*\* Les 20ul contiennent 0,1% de BSA.

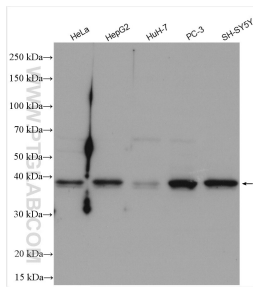
For technical support and original validation data for this product please contact:

T: 1 (888) 4PTGLAB (1-888-478-4522) (toll free in USA), or 1(312) 455-8498 (outside USA)

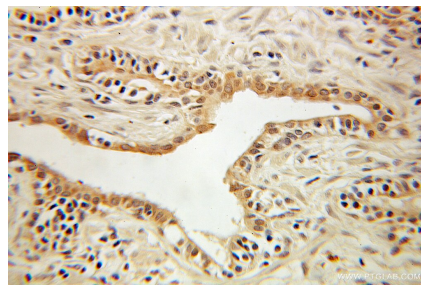
E: proteintech@ptglab.com  
W: ptglab.com

This product is exclusively available under Proteintech Group brand and is not available to purchase from any other manufacturer.

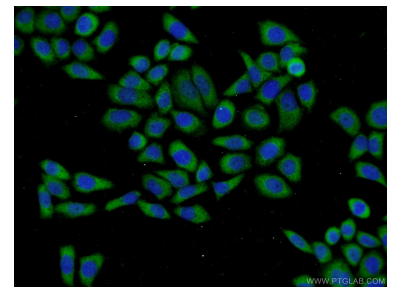
## Données de validation sélectionnées



Various lysates were subjected to SDS PAGE followed by western blot with 10775-1-AP (BLVRA antibody) at dilution of 1:1000 incubated at room temperature for 1.5 hours.



Immunohistochemical analysis of paraffin-embedded human prostate cancer using 10775-1-AP (BLVRA antibody) at dilution of 1:100 (under 10x lens).



Immunofluorescent analysis of L02 cells using 10775-1-AP (BLVRA antibody) at dilution of 1:50 and Alexa Fluor 488-conjugated AffiniPure Goat Anti-Rabbit IgG(H+L).