

À des fins de recherche uniquement

Anticorps Polyclonal de lapin anti-COTL1



Numéro de catalogue: 10781-1-AP

Phare

8 Publications

Informations de base

Numéro de catalogue:

10781-1-AP

Taille:

150ul, Concentration: 650 µg/ml by Nanodrop;

Hôte:

Lapin

Isotype:

IgG

Immunogen Catalog Number:

AG1230

Numéro d'acquisition GenBank:

BC010884

Identification du gène (NCBI):

23406

Nom complet:

coactosin-like 1 (Dictyostelium)

MW calculé

16 kDa

MW observés:

16 kDa

Méthode de purification:

Purification par affinité contre l'antigène

Dilutions recommandées:

WB 1:2000-1:16000

IP 0.5-4.0 ug for IP and 1:1000-1:6000 for WB

IHC 1:50-1:500

Applications

Applications testées:

IHC, IP, WB, ELISA

Demandes citées:

IF, IHC, WB

Spécificité de l'espèce:

Humain, rat, souris

Espèces citées:

Humain, souris

Contrôles positifs:

WB : cellules A549, cellules HeLa, tissu cérébral de rat, tissu cérébral de souris

IP : tissu rénal de souris,

IHC : tissu de cancer du poumon humain,

Remarque-IHC: il est suggéré de démasquer l'antigène avec un tampon de TE buffer pH 9,0; (*) À défaut, le démasquage de l'antigène peut être effectué avec un tampon citrate pH 6,0.

Informations générales

COTL1, also named as CLP, binds to F-actin in a calcium-independent manner. And it has no direct effect on actin depolymerization.

Publications notables

Autrice	Pubmed ID	Journal	Application
Shanqi Guo	27893417	Oncotarget	WB
Bei Wang	35873386	J Inflamm Res	IHC
Alexandra Ruth Glathar	36672394	Cancers (Basel)	WB,IHC,IF

Stockage

Stockage:

Stocker à -20°C. Stable pendant un an après l'expédition.

Tampon de stockage:

PBS avec azoture de sodium à 0,02 % et glycérol à 50 % pH 7,3

L'aliquotage n'est pas nécessaire pour le stockage à -20C

*** Les 20ul contiennent 0,1% de BSA.

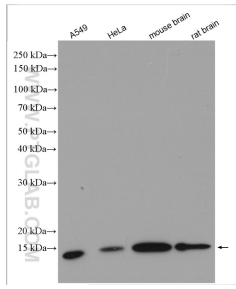
For technical support and original validation data for this product please contact:

T: 1 (888) 4PTGLAB (1-888-478-4522) (toll free in USA), or 1(312) 455-8498 (outside USA)

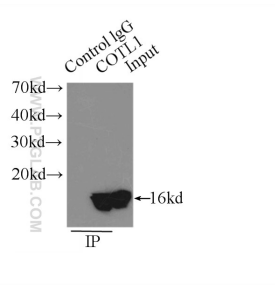
E: proteintech@ptglab.com
W: ptglab.com

This product is exclusively available under Proteintech Group brand and is not available to purchase from any other manufacturer.

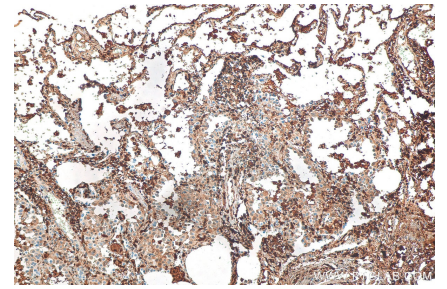
Données de validation sélectionnées



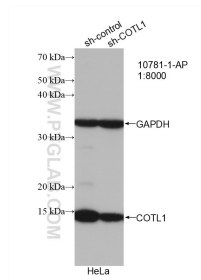
Various lysates were subjected to SDS PAGE followed by western blot with 10781-1-AP (COTL1 antibody) at dilution of 1:8000 incubated at room temperature for 1.5 hours.



IP Result of anti-COTL1 (IP:10781-1-AP, 3ug; Detection:10781-1-AP 1:3000) with mouse kidney tissue lysate 12500ug.



Immunohistochemical analysis of paraffin-embedded human lung cancer tissue slide using 10781-1-AP (COTL1 antibody) at dilution of 1:200 (under 10x lens). Heat mediated antigen retrieval with Tris-EDTA buffer (pH 9.0).



WB result of COTL1 antibody (10781-1-AP; 1:8000; incubated at room temperature for 1.5 hours) with sh-Control and sh-COTL1 transfected HeLa cells.