

À des fins de recherche uniquement

Anticorps Polyclonal de lapin anti-ASF1A



Numéro de catalogue: 10784-1-AP

3 Publications

Informations de base

Numéro de catalogue:
10784-1-AP

Taille:
150ul, Concentration: 1000 µg/ml by Nanodrop and 533 µg/ml by Bradford method using BSA as the standard;

Hôte:
Lapin

Isotype:
IgG

Immunogen Catalog Number:
AG1233

Numéro d'acquisition GenBank:
BC010878

Identification du gène (NCBI):
25842
Nom complet:
ASF1 anti-silencing function 1 homolog A (S. cerevisiae)

MW calculé:
204 aa, 23 kDa

MW observés:
23 kDa

Méthode de purification:
Purification par affinité contre l'antigène

Dilutions recommandées:
WB 1:500-1:1000
IP 0.5-4.0 ug for IP and 1:500-1:1000 for WB
IHC 1:10-1:100

Applications

Applications testées:
IHC, IP, WB, ELISA

Demandes citées:
IF, IP, WB

Spécificité de l'espèce:
Humain

Espèces citées:
Humain, souris

Remarque-IHC: il est suggéré de démasquer l'antigène avec un tampon de TE buffer pH 9.0; (*) A défaut, le démasquage de l'antigène peut être effectué avec un tampon citrate pH 6,0.

Contrôles positifs:

WB : cellules HeLa, cellules HEK-293

IP : cellules HEK-293,

IHC : tissu de lymphome humain,

Informations générales

Anti-silencing function 1, *S.cerevisiae*, homolog of A(ASF1A) is a histone chaperone that has a crucial role in the remodeling of chromatin structure during replication, DNA repair, and cellular senescence. It promotes chromatin assembly in replication-dependent manner by cooperation with chromatin assembly factor1(CAF-1), and cooperates with HIRA in replication-independent manner. It's required for the formation of senescence-associated heterochromatin foci(SAHF) and efficient senescence-associated cell cycle exit.

Publications notables

Autrice	Pubmed ID	Journal	Application
Jiang Wei-Qin WQ	21347226	PLoS One	IF
Xuemei Wang	34906203	Epigenetics Chromatin	WB,IF
Ambagala Aruna P AP	18971269	J Virol	WB,IF,IP

Stockage

Stockage:

Stocker à -20°C. Stable pendant un an après l'expédition.

Tampon de stockage:

PBS avec azoture de sodium à 0,02 % et glycérol à 50 % pH 7,3

L'aliquotage n'est pas nécessaire pour le stockage à -20C

*** Les 20ul contiennent 0,1% de BSA.

For technical support and original validation data for this product please contact:

T: 1 (888) 4PTGLAB (1-888-478-4522) (toll free in USA), or 1(312) 455-8498 (outside USA)

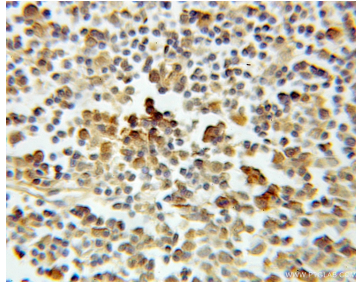
E: proteintech@ptglab.com
W: ptglab.com

This product is exclusively available under Proteintech Group brand and is not available to purchase from any other manufacturer.

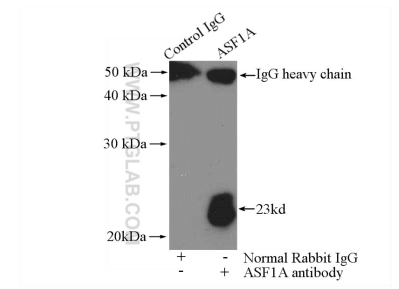
Données de validation sélectionnées



HeLa cells were subjected to SDS PAGE followed by western blot with 10784-1-AP (ASF1A antibody) at dilution of 1:600 incubated at room temperature for 1.5 hours.



Immunohistochemical analysis of paraffin-embedded human lymphoma using 10784-1-AP (ASF1A antibody) at dilution of 1:10 (under 10x lens).



IP Result of anti-ASF1A (IP:10784-1-AP, 4ug; Detection:10784-1-AP 1:800) with HEK-293 cells lysate 2800ug.