

À des fins de recherche uniquement

Anticorps Polyclonal de lapin anti-RFC4



Numéro de catalogue: 10806-1-AP

3 Publications

Informations de base

Numéro de catalogue: 10806-1-AP	Numéro d'acquisition GenBank: BC017452	Méthode de purification: Purification par affinité contre l'antigène
Taille: 150ul, Concentration: 300 µg/ml by Nanodrop and 200 µg/ml by Bradford method using BSA as the standard;	Identification du gène (NCBI): 5984	Dilutions recommandées: WB 1:5000-1:50000 IF 1:50-1:500
Hôte: Lapin	Nom complet: replication factor C (activator 1) 4,	
Isotype: IgG	MW calculé: 37kDa	
Immunogen Catalog Number: AG1234	MW observés: 37-40 kDa	

Applications

Applications testées: FC, IF, WB, ELISA	Contrôles positifs: WB : cellules MCF-7, cellules LNCaP, cellules Raji IF : cellules U2OS, cellules HepG2
Demandes citées: WB	
Spécificité de l'espèce: Humain	
Espèces citées: Humain, souris	

Informations générales

Publications notables

Autrice	Pubmed ID	Journal	Application
Jing Wang	34520390	Aging (Albany NY)	WB
Jianguo Yang	33691114	Cell Rep	WB
Stephen Gray	32640224	Cell Rep	WB

Stockage

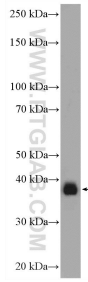
Stockage:
Stocker à -20°C. Stable pendant un an après l'expédition.
Tampon de stockage:
PBS avec azoture de sodium à 0,02 % et glycérol à 50 % pH 7,3
L'aliquotage n'est pas nécessaire pour le stockage à -20C

*** Les 20ul contiennent 0,1% de BSA.

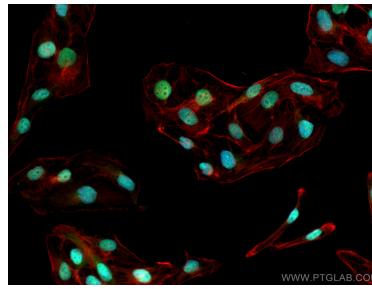
For technical support and original validation data for this product please contact:
T: 1 (888) 4PTGLAB (1-888-478-4522) (toll free in USA), or 1(312) 455-8498 (outside USA)
E: proteintech@ptglab.com
W: ptglab.com

This product is exclusively available under Proteintech Group brand and is not available to purchase from any other manufacturer.

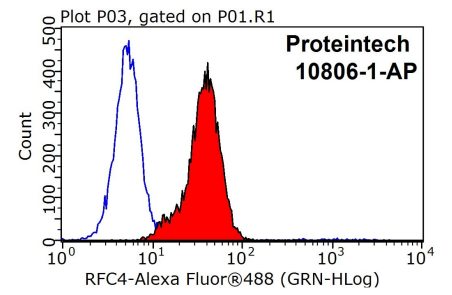
Données de validation sélectionnées



MCF-7 cells were subjected to SDS PAGE followed by western blot with 10806-1-AP (RFC4 antibody) at dilution of 1:10000 incubated at room temperature for 1.5 hours.



Immunofluorescent analysis of (4% PFA) fixed U2OS cells using RFC4 antibody (10806-1-AP) at dilution of 1:200 and CoraLite@488-Conjugated AffiniPure Goat Anti-Rabbit IgG(H+L), CL594-Phalloidin (red).



1X10⁶ HepG2 cells were stained with 0.2ug RFC4 antibody (10806-1-AP, red) and control antibody (blue). Fixed with 90% MeOH blocked with 3% BSA (30 min). Alexa Fluor 488-conjugated AffiniPure Goat Anti-Rabbit IgG(H+L) with dilution 1:1000.