

À des fins de recherche uniquement

# Anticorps Polyclonal de lapin anti-ARHI



Numéro de catalogue: 10811-2-AP

## Informations de base

Numéro de catalogue: 10811-2-AP	Numéro d'acquisition GenBank: BC005362	Méthode de purification: Purification par affinité contre l'antigène
Taille: 150ul , Concentration: 600 µg/ml by Nanodrop;	Identification du gène (NCBI): 9077	Dilutions recommandées: IHC 1:50-1:500
Hôte: Lapin	Nom complet: DIRAS family, GTP-binding RAS-like 3	
Isotype: IgG	MW calculé 26 kDa	
Immunogen Catalog Number: AG1123	MW observés: 26-30 kDa	

## Applications

Applications testées: IHC, ELISA	Contrôles positifs: IHC : tissu de cancer du pancréas humain,
Spécificité de l'espèce: Humain, rat, souris	
<b>Remarque-IHC: il est suggéré de démasquer l'antigène avec un tampon de TE buffer pH 9,0; (*) À défaut, 'le démasquage de l'antigène peut être effectué avec un tampon citrate pH 6,0.</b>	

## Informations générales

### Stockage

**Stockage:**  
Stocker à -20°C. Stable pendant un an après l'expédition.  
**Tampon de stockage:**  
PBS avec azoture de sodium à 0,02 % et glycérol à 50 % pH 7,3  
L'aliquotage n'est pas nécessaire pour le stockage à -20C

\*\*\* Les 20ul contiennent 0,1% de BSA.

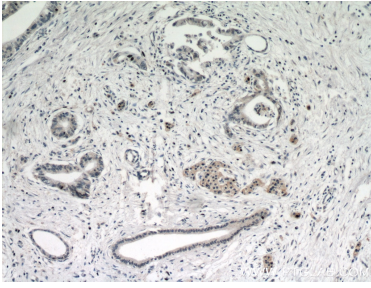
For technical support and original validation data for this product please contact:

T: 1 (888) 4PTGLAB (1-888-478-4522) (toll free in USA), or 1(312) 455-8498 (outside USA)

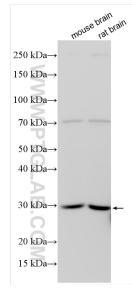
E: [proteintech@ptglab.com](mailto:proteintech@ptglab.com)  
W: [ptglab.com](http://ptglab.com)

This product is exclusively available under Proteintech Group brand and is not available to purchase from any other manufacturer.

## Données de validation sélectionnées



Immunohistochemical analysis of paraffin-embedded human pancreas cancer using 10811-2-AP (ARHI antibody) at dilution of 1:50 (under 10x lens).



Various lysates were subjected to SDS PAGE followed by western blot with 10811-2-AP (ARHI antibody) at dilution of 1:800 incubated at room temperature for 1.5 hours.