

À des fins de recherche uniquement

Anticorps Polyclonal de lapin anti-Kallikrein 1



Numéro de catalogue: 10815-1-AP

3 Publications

Informations de base

Numéro de catalogue:
10815-1-AP

Taille:
150ul, Concentration: 300 µg/ml by Nanodrop and 140 µg/ml by Bradford method using BSA as the standard;

Hôte:
Lapin

Isotype:
IgG

Immunogen Catalog Number:
AG1119

Numéro d'acquisition GenBank:
BC005313

Identification du gène (NCBI):
3816

Nom complet:
kallikrein 1

MW calculé:
29 kDa

MW observés:
45-50 kDa

Méthode de purification:
Purification par affinité contre l'antigène

Dilutions recommandées:
WB 1:500-1:1000
IP 0.5-4.0 ug for IP and 1:500-1:1000 for WB
IHC 1:20-1:200

Applications

Applications testées:
IHC, IP, WB, ELISA

Demandes citées:
IHC, WB

Spécificité de l'espèce:
Humain

Espèces citées:
Humain

Remarque-IHC: il est suggéré de démasquer l'antigène avec un tampon de TE buffer pH 9,0; (*) A défaut, le démasquage de l'antigène peut être effectué avec un tampon citrate pH 6,0.

Contrôles positifs:

WB : cellules A375, cellules BxPC-3

IP : cellules BxPC-3,

IHC : tissu de cancer du pancréas humain,

Informations générales

KLK1 (tissue kallikrein 1) is a member of the tissue kallikrein family of serine proteases and is the primary kinin-generating enzyme in human airways. It is involved in the control of ionic transport in the renal tubule, an action that may not be kinin-mediated. This protein has 2 isoforms produced by alternative splicing.

Publications notables

| Autrice | Pubmed ID | Journal | Application |
|--------------------|-----------|-------------------------|-------------|
| Li Yajuan Y | 23935844 | PLoS One | WB |
| Yu Hui-Zhen HZ | 21959973 | Mol Cell Biochem | WB |
| Cerutti Janete MJM | 20926528 | J Clin Endocrinol Metab | IHC |

Stockage

Stockage:

Stocker à -20°C. Stable pendant un an après l'expédition.

Tampon de stockage:

PBS avec azoture de sodium à 0,02 % et glycérol à 50 % pH 7,3

L'aliquotage n'est pas nécessaire pour le stockage à -20C

*** Les 20ul contiennent 0,1% de BSA.

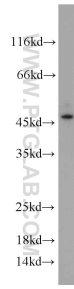
For technical support and original validation data for this product please contact:

T: 1 (888) 4PTGLAB (1-888-478-4522) (toll free in USA), or 1(312) 455-8498 (outside USA)

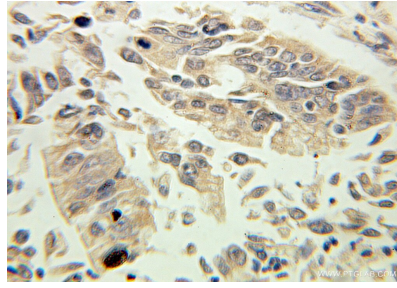
E: proteintech@ptglab.com
W: ptglab.com

This product is exclusively available under Proteintech Group brand and is not available to purchase from any other manufacturer.

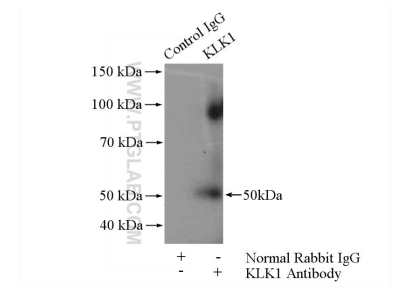
Données de validation sélectionnées



A375 cells were subjected to SDS PAGE followed by western blot with 10815-1-AP (Kallikrein 1 antibody) at dilution of 1:500 incubated at room temperature for 1.5 hours.



Immunohistochemical analysis of paraffin-embedded human pancreas cancer using 10815-1-AP (Kallikrein 1 antibody) at dilution of 1:100 (under 40x lens).



IP Result of anti-Kallikrein 1 (IP:10815-1-AP, 4ug; Detection:10815-1-AP 1:500) with BxPC-3 cells lysate 1520ug.