

À des fins de recherche uniquement

Anticorps Polyclonal de lapin anti-DEDD



Numéro de catalogue: 10816-1-AP

1 Publications

Informations de base

Numéro de catalogue:
10816-1-AP

Taille:
150ul , Concentration: 247 µg/ml by
Bradford method using BSA as the
standard;

Hôte:
Lapin

Isotype:
IgG

Immunogen Catalog Number:
AG1195

Numéro d'acquisition GenBank:
BC013910

Identification du gène (NCBI):
9191

Nom complet:
death effector domain containing

MW calculé
37 kDa

Méthode de purification:
Purification par affinité contre
l'antigène

Dilutions recommandées:
IHC 1:20-1:200

Applications

Applications testées:
IHC, ELISA

Demandes citées:
IHC

Spécificité de l'espèce:
Humain

Espèces citées:
Humain

Remarque-IHC: il est suggéré de démasquer l'antigène avec un tampon de TE buffer pH 9,0; (*) A défaut, le démasquage de l'antigène peut être effectué avec un tampon citrate pH 6,0.

Contrôles positifs:

IHC : tissu de cancer de la prostate humain,

Informations générales

DEDD, a member of a family of death effector domain-containing proteins, plays crucial roles in mediating apoptosis, regulating cell cycle, and inhibiting cell mitosis. DEDD may be a novel tumor repressor, which impedes metastasis by reversing the epithelial-mesenchymal transition (EMT) process in breast and colon cancers (PMID: 24839027).

Publications notables

Autrice	Pubmed ID	Journal	Application
Qi Lv	24839027	Methods Mol Biol	IHC

Stockage

Stockage:

Stocker à -20°C. Stable pendant un an après l'expédition.

Tampon de stockage:

PBS avec azoture de sodium à 0,02 % et glycérol à 50 % pH 7,3

L'aliquotage n'est pas nécessaire pour le stockage à -20C

*** Les 20ul contiennent 0,1% de BSA.

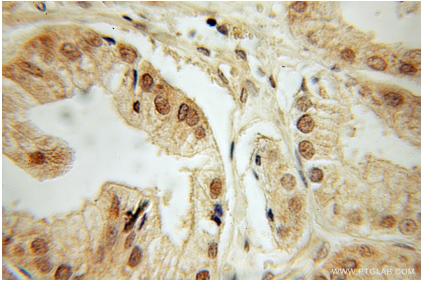
For technical support and original validation data for this product please contact:

T: 1 (888) 4PTGLAB (1-888-478-4522) (toll free in USA), or 1(312) 455-8498 (outside USA)

E: proteintech@ptglab.com
W: ptglab.com

This product is exclusively available under Proteintech Group brand and is not available to purchase from any other manufacturer.

Données de validation sélectionnées



Immunohistochemical analysis of paraffin-embedded human prostate cancer using 10816-1-AP (DEDD antibody) at dilution of 1:50 (under 10x lens).