

À des fins de recherche uniquement

Anticorps Polyclonal de lapin anti-PTH LH



Numéro de catalogue: 10817-1-AP

9 Publications

Informations de base

Numéro de catalogue:
10817-1-AP

Taille:
150ul, Concentration: 270 µg/ml by Nanodrop and 267 µg/ml by Bradford method using BSA as the standard;

Hôte:
Lapin

Isotype:
IgG

Immunogen Catalog Number:
AG1133

Numéro d'acquisition GenBank:
BC005961

Identification du gène (NCBI):
5744

Nom complet:
parathyroid hormone-like hormone

MW calculé
20 kDa

MW observés:
20 kDa

Méthode de purification:
Purification par affinité contre l'antigène

Dilutions recommandées:
WB 1:200-1:1000

Applications

Applications testées:
WB, ELISA

Demandes citées:
IF, IHC, WB

Spécificité de l'espèce:
Humain

Espèces citées:
Humain, souris

Contrôles positifs:

WB : lait humain,

Informations générales

Publications notables

Autrice	Pubmed ID	Journal	Application
Moyuan Deng	34621738	Front Cell Dev Biol	WB
Qiusheng Shan	36238359	Oncol Lett	IHC
Kazumichi Kitayama	34713296	Int J Oncol	IHC

Stockage

Stockage:

Stocker à -20°C. Stable pendant un an après l'expédition.

Tampon de stockage:

PBS avec azoture de sodium à 0,02 % et glycérol à 50 % pH 7,3

L'aliquotage n'est pas nécessaire pour le stockage à -20C

*** Les 20ul contiennent 0,1% de BSA.

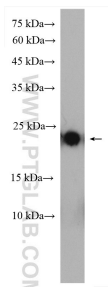
For technical support and original validation data for this product please contact:

T: 1 (888) 4PTGLAB (1-888-478-4522) (toll free in USA), or 1(312) 455-8498 (outside USA)

E: proteintech@ptglab.com
W: ptglab.com

This product is exclusively available under Proteintech Group brand and is not available to purchase from any other manufacturer.

Données de validation sélectionnées



human milk were subjected to SDS PAGE followed by western blot with 10817-1-AP (PTHLH antibody) at dilution of 1:300 incubated at room temperature for 1.5 hours.