

À des fins de recherche uniquement

# Anticorps Polyclonal de lapin anti-ERCC2



Numéro de catalogue: 10818-1-AP

7 Publications

## Informations de base

Numéro de catalogue:  
10818-1-AP

Taille:  
150ul, Concentration: 300 µg/ml by Nanodrop and 173 µg/ml by Bradford method using BSA as the standard;

Hôte:  
Lapin

Isotype:  
IgG

Immunogen Catalog Number:  
AG1038

Numéro d'acquisition GenBank:  
BC008346

Identification du gène (NCBI):  
2068

Nom complet:  
excision repair cross-complementing rodent repair deficiency, complementation group 2

MW calculé  
87 kDa

MW observés:  
80 kDa

Méthode de purification:  
Purification par affinité contre l'antigène

Dilutions recommandées:  
WB 1:500-1:1000  
IP 0.5-4.0 ug for IP and 1:500-1:1000 for WB  
IHC 1:20-1:200

## Applications

Applications testées:  
IHC, IP, WB, ELISA

Demandes citées:  
IHC, WB

Spécificité de l'espèce:  
Humain

Espèces citées:  
Humain

**Remarque-IHC: il est suggéré de démasquer l'antigène avec un tampon de TE buffer pH 9,0; (\*) A défaut, 'le démasquage de l'antigène peut être 'effectué avec un tampon citrate pH 6,0.**

Contrôles positifs:

WB : cellules HeLa, cellules HEK-293, cellules K-562

IP : cellules K-562,

IHC : tissu de lymphome humain, tissu de cancer du col de l'utérus humain

## Informations générales

Excision-repair complementing defective in Chinese hamster 2(ERCC2), belongs to the nucleotide excision repair pathway, is a component of the TFIIH transcription complex and required for the association of the CDK-activating kinase(CAK) subcomplex with TFIIH. Since TFIIH is involved in both DNA repair and cell cycle progression, ERCC2 is implicated to play an integral role in the nucleotide excision repair pathway. Also it involves in the regulation of vitamin-D receptor activity. As a part of the mitotic spindle-associated MMXD complex, ERCC2 has a role in chromosome segregation.

## Publications notables

Autrice	Pubmed ID	Journal	Application
Shun Tezuka	30416859	Am J Cancer Res	IHC
Lai Jiun-I JI	19432884	Cancer Sci	IHC
Aihua Zhang	27685703	Biomarkers	IHC

## Stockage

Stockage:

Stocker à -20°C. Stable pendant un an après l'expédition.

Tampon de stockage:

PBS avec azoture de sodium à 0,02 % et glycérol à 50 % pH 7,3

L'aliquotage n'est pas nécessaire pour le stockage à -20C

\*\*\* Les 20ul contiennent 0,1% de BSA.

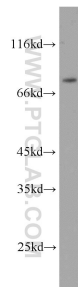
For technical support and original validation data for this product please contact:

T: 1 (888) 4PTGLAB (1-888-478-4522) (toll free in USA), or 1(312) 455-8498 (outside USA)

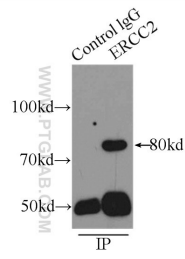
E: proteintech@ptglab.com  
W: ptglab.com

This product is exclusively available under Proteintech Group brand and is not available to purchase from any other manufacturer.

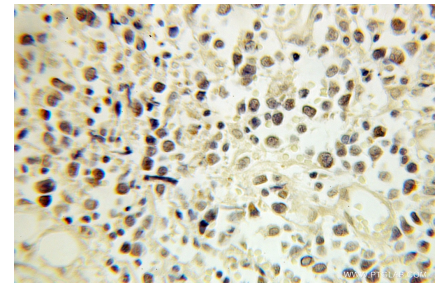
## Données de validation sélectionnées



HeLa cells were subjected to SDS PAGE followed by western blot with 10818-1-AP (ERCC2 antibody) at dilution of 1:500 incubated at room temperature for 1.5 hours.



IP Result of anti-ERCC2 (IP:10818-1-AP, 5ug; Detection:10818-1-AP 1:500) with K-562 cells lysate 8000ug.



Immunohistochemical analysis of paraffin-embedded human lymphoma using 10818-1-AP (ERCC2 antibody) at dilution of 1:100 (under 10x lens).