

À des fins de recherche uniquement

Anticorps Polyclonal de lapin anti-KPNA2



Numéro de catalogue: 10819-1-AP

Phare

29 Publications

Informations de base

Numéro de catalogue: 10819-1-AP	Numéro d'acquisition GenBank: BC005978	Méthode de purification: Purification par affinité contre l'antigène
Taille: 150ul , Concentration: 240 µg/ml by Nanodrop;	Identification du gène (NCBI): 3838	Dilutions recommandées: WB 1:500-1:3000 IHC 1:20-1:400 IF 1:20-1:200
Hôte: Lapin	Nom complet: karyopherin alpha 2 (RAG cohort 1, importin alpha 1)	
Isotype: IgG	MW calculé: 57.8 kDa	
Immunogen Catalog Number: AG1153	MW observés: 55-58 kDa	

Applications

Applications testées: IF, IHC, WB, ELISA	Contrôles positifs: WB : cellules HepG2, cellules Jurkat, cellules Raji IHC : tissu de cancer du côlon humain, IF : cellules HepG2,
Demandes citées: ChIP, CoIP, IF, IHC, IP, WB	
Spécificité de l'espèce: Humain, rat, souris	
Espèces citées: Humain, souris	

Remarque-IHC: il est suggéré de démasquer l'antigène avec un tampon de TE buffer pH 9,0; (*) À défaut, le démasquage de l'antigène peut être effectué avec un tampon citrate pH 6,0.

Informations générales

KPNA2 (karyopherin $\alpha 2$) is a nuclear import factor involved in the nucleocytoplasmic transport system. It is functionally involved in the tumor progression and is elevated in multiple cancers. KPNA2 expression may be a useful prognostic biomarker to monitor cancer prognosis.

Publications notables

Autrice	Pubmed ID	Journal	Application
Yi-Chao Liang	34508688	Am J Pathol	WB
Rui Shi	31487736	Gynecol Obstet Invest	WB
Hai-Ting Liu	34608273	Cell Death Differ	WB, IP

Stockage

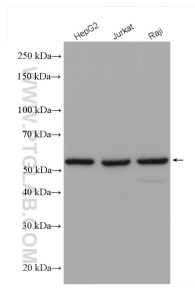
Stockage:
Stocker à -20°C. Stable pendant un an après l'expédition.
Tampon de stockage:
PBS avec azoture de sodium à 0,02 % et glycérol à 50 % pH 7,3
L'aliquotage n'est pas nécessaire pour le stockage à -20C

*** Les 20ul contiennent 0,1% de BSA.

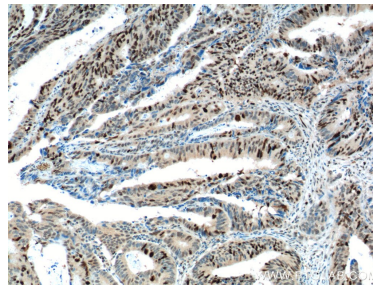
For technical support and original validation data for this product please contact:
T: 1 (888) 4PTGLAB (1-888-478-4522) (toll free in USA), or 1(312) 455-8498 (outside USA)
E: proteintech@ptglab.com
W: ptglab.com

This product is exclusively available under Proteintech Group brand and is not available to purchase from any other manufacturer.

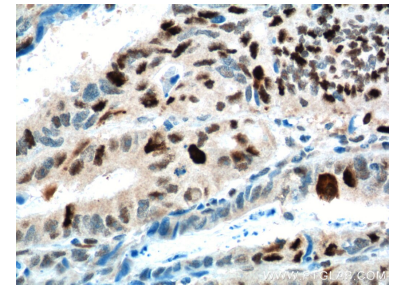
Données de validation sélectionnées



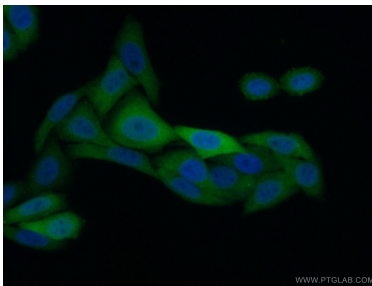
Various lysates were subjected to SDS PAGE followed by western blot with 10819-1-AP (KPNA2 antibody) at dilution of 1:1500 incubated at room temperature for 1.5 hours.



Immunohistochemical analysis of paraffin-embedded human colon cancer tissue slide using 10819-1-AP (KPNA2 Antibody) at dilution of 1:200 (under 10x lens). Heat mediated antigen retrieval with Tris-EDTA buffer (pH 9.0).



Immunohistochemical analysis of paraffin-embedded human colon cancer tissue slide using 10819-1-AP (KPNA2 Antibody) at dilution of 1:200 (under 40x lens). Heat mediated antigen retrieval with Tris-EDTA buffer (pH 9.0).



Immunofluorescent analysis of (10% Formaldehyde) fixed HepG2 cells using 10819-1-AP (KPNA2 antibody) at dilution of 1:50 and Alexa Fluor 488-conjugated AffiniPure Goat Anti-Rabbit IgG(H+L).