

À des fins de recherche uniquement

Anticorps Polyclonal de lapin anti-SNAP23



Numéro de catalogue: 10825-1-AP

Phare

18 Publications

Informations de base

Numéro de catalogue:
10825-1-AP

Taille:
150ul, Concentration: 1200 µg/ml by Nanodrop and 567 µg/ml by Bradford method using BSA as the standard;

Hôte:
Lapin

Isotype:
IgG

Immunogen Catalog Number:
AG1269

Numéro d'acquisition GenBank:
BC000148

Identification du gène (NCBI):

8773
Nom complet:
synaptosomal-associated protein,
23kDa

MW calculé
23 kDa

MW observés:
23-25 kDa

Méthode de purification:
Purification par affinité contre l'antigène

Dilutions recommandées:
WB 1:500-1:2000
IP 0.5-4.0 ug for IP and 1:500-1:1000 for WB
IHC 1:50-1:200
IF 1:20-1:200

Applications

Applications testées:
FC, IF, IHC, IP, WB, ELISA

Demandes citées:
IF, IHC, WB

Spécificité de l'espèce:
Humain, rat, souris

Espèces citées:
Chèvre, Humain, rat, souris

Remarque-IHC: il est suggéré de démasquer l'antigène avec un tampon de TE buffer pH 9.0; (*) A défaut, le démasquage de l'antigène peut être effectué avec un tampon citrate pH 6,0.

Contrôles positifs:

WB : cellules HeLa, cellules HepG2

IP : cellules HeLa,

IHC : tissu de cancer de la prostate humain, tissu placentaire humain

IF : cellules HepG2,

Informations générales

Publications notables

Autrice	Pubmed ID	Journal	Application
Chengdong Liu	33110233	Oncogene	WB
Yonglu Che	31712554	Nat Commun	WB,IF
Hana Kimura	29549094	J Lipid Res	WB

Stockage

Stockage:

Stocker à -20°C. Stable pendant un an après l'expédition.

Tampon de stockage:

PBS avec azoture de sodium à 0,02 % et glycérol à 50 % pH 7,3

L'aliquotage n'est pas nécessaire pour le stockage à -20C

*** Les 20ul contiennent 0,1% de BSA.

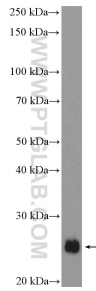
For technical support and original validation data for this product please contact:

T: 1 (888) 4PTGLAB (1-888-478-4522) (toll free in USA), or 1(312) 455-8498 (outside USA)

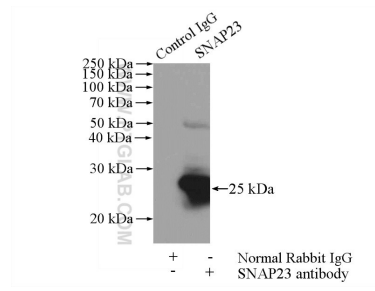
E: proteintech@ptglab.com
W: ptglab.com

This product is exclusively available under Proteintech Group brand and is not available to purchase from any other manufacturer.

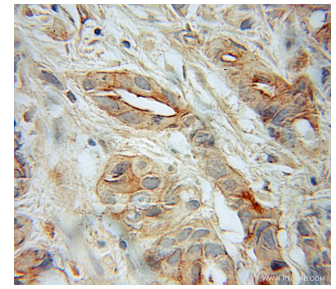
Données de validation sélectionnées



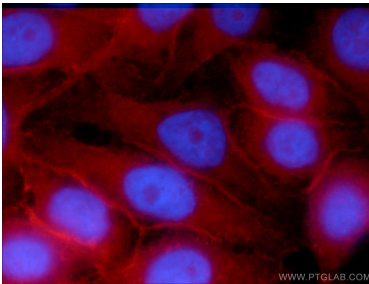
HeLa cells were subjected to SDS PAGE followed by western blot with 10825-1-AP (SNAP23 Antibody) at dilution of 1:1000 incubated at room temperature for 1.5 hours.



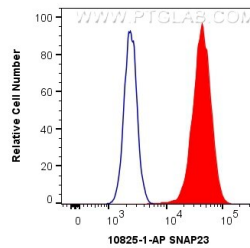
IP Result of anti-SNAP23 (IP:10825-1-AP, 4ug; Detection:10825-1-AP 1:500) with HeLa cells lysate 880ug.



Immunohistochemical analysis of paraffin-embedded human prostate cancer using 10825-1-AP (SNAP23 antibody) at dilution of 1:50 (under 10x lens).



Immunofluorescent analysis of HepG2 cells, using SNAP23 antibody 10825-1-AP at 1:50 dilution and Rhodamine-labeled goat anti-rabbit IgG (red). Blue pseudocolor = DAPI (fluorescent DNA dye).



1×10^6 HepG2 cells were intracellularly stained with 0.4 ug Anti-Human SNAP23 (10825-1-AP) and CoraLite@488-Conjugated AffiniPure Goat Anti-Rabbit IgG(H+L) at dilution 1:1000 (red), or 0.4 ug Control Antibody. Cells were fixed with 4% PFA and permeabilized with Flow Cytometry Perm Buffer (PF00011-C).