

À des fins de recherche uniquement

Anticorps Polyclonal de lapin anti-BMI1



Numéro de catalogue: 10832-1-AP

Phare

33 Publications

Informations de base

Numéro de catalogue:
10832-1-AP

Taille:
150ul, Concentration: 350 µg/ml by Nanodrop and 267 µg/ml by Bradford method using BSA as the standard;

Hôte:
Lapin

Isotype:
IgG

Immunogen Catalog Number:
AG1286

Numéro d'acquisition GenBank:
BC011652

Identification du gène (NCBI):
648

Nom complet:
BMI1 polycomb ring finger oncogene

MW calculé
37 kDa

MW observés:
37-43 kDa

Méthode de purification:
Purification par affinité contre l'antigène

Dilutions recommandées:
WB 1:500-1:2000
IP 0.5-4.0 ug for IP and 1:500-1:1000 for WB
IHC 1:20-1:200
IF 1:20-1:200

Applications

Applications testées:
IF, IHC, IP, WB, ELISA

Demandes citées:
ChIP, CoIP, IF, IHC, WB

Spécificité de l'espèce:
Humain, souris

Espèces citées:
Humain, souris

Remarque-IHC: il est suggéré de démasquer l'antigène avec un tampon de TE buffer pH 9,0; (*) A défaut, 'le démasquage de l'antigène peut être 'effectué avec un tampon citrate pH 6,0.

Contrôles positifs:

WB : cellules U-937, cellule NCCIT, cellules HEK-293, cellules K-562, tissu cérébral de souris

IP : cellules U-937,

IHC : tissu de cancer du foie humain,

IF : cellules HepG2,

Informations générales

BMI-1 is one of polycomb group genes, which together with Ring1 strongly enhances the E3 ubiquitin ligase activity of the Ring2 catalytic subunit. Bmi1 plays an important role in the regulation of cell proliferation and senescence through repression of the p16Ink4a and p19Arf genes and is required for maintenance of adult hematopoietic and neural stem cells. The antibody 10832-1-AP detected proteins of 45-48kda, which may include phosphorylated isoforms of the protein.

Publications notables

Autrice	Pubmed ID	Journal	Application
Chenlong Li	31558707	Cell Death Dis	WB
Hongbo Wang	33014838	Front Oncol	WB,IHC
Jin-Yan Liu	36285479	Cancer Sci	WB,IF

Stockage

Stockage:

Stocker à -20°C. Stable pendant un an après l'expédition.

Tampon de stockage:

PBS avec azoture de sodium à 0,02 % et glycérol à 50 % pH 7,3

L'aliquotage n'est pas nécessaire pour le stockage à -20C

*** Les 20ul contiennent 0,1% de BSA.

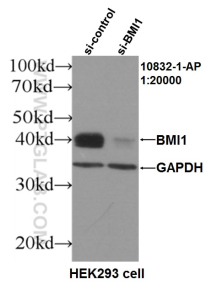
For technical support and original validation data for this product please contact:

T: 1 (888) 4PTGLAB (1-888-478-4522) (toll free in USA), or 1(312) 455-8498 (outside USA)

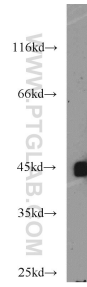
E: proteintech@ptglab.com
W: ptglab.com

This product is exclusively available under Proteintech Group brand and is not available to purchase from any other manufacturer.

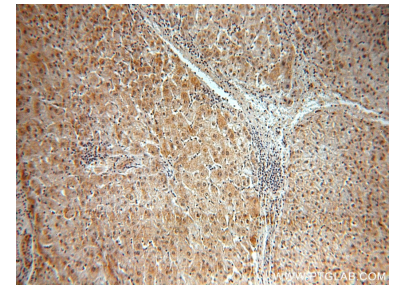
Données de validation sélectionnées



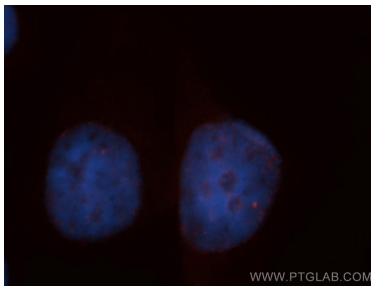
WB results of BMI antibody (10832-1-AP, 1:20000) with si-Control and si-BMI transfected HEK293 cells..



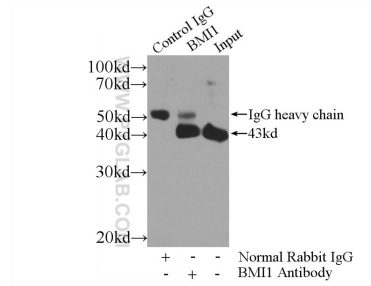
U-937 cells were subjected to SDS PAGE followed by western blot with 10832-1-AP (BMI 1 antibody) at dilution of 1:1000 incubated at room temperature for 1.5 hours.



Immunohistochemical analysis of paraffin-embedded human liver cancer using 10832-1-AP (BMI 1 antibody) at dilution of 1:50 (under 10x lens).



Immunofluorescent analysis of HepG2 cells, using 10832-1-AP and Rhodamine-labeled goat anti-rabbit IgG (red). Blue pseudocolor = DAPI (fluorescent DNA dye).



IP Result of anti-BMI1 (IP:10832-1-AP, 4ug; Detection:10832-1-AP 1:500) with U-937 cells lysate 4000ug.