

À des fins de recherche uniquement

# Anticorps Polyclonal de lapin anti-CLTA



Numéro de catalogue: 10852-1-AP

Phare

18 Publications

## Informations de base

Numéro de catalogue:  
10852-1-AP

Taille:  
150ul, Concentration: 1000 µg/ml by  
Nanodrop;

Hôte:  
Lapin

Isotype:  
IgG

Immunogen Catalog Number:  
AG1299

Numéro d'acquisition GenBank:  
BC019287

Identification du gène (NCBI):  
1211

Nom complet:  
clathrin, light chain (Lca)

MW calculé:  
27 kDa

MW observés:  
35-38 kDa

Méthode de purification:  
Purification par affinité contre  
l'antigène

Dilutions recommandées:  
WB 1:500-1:1000  
IP 0.5-4.0 ug for IP and 1:500-1:1000  
for WB  
IHC 1:50-1:500  
IF 1:250-1:1000

## Applications

Applications testées:  
IF, IHC, IP, WB, ELISA

Demandes citées:  
IF, IHC, IP, WB

Spécificité de l'espèce:  
Humain, rat, souris

Espèces citées:  
canin, Humain, rat, souris

**Remarque-IHC: il est suggéré de démasquer l'antigène avec un tampon de TE buffer pH 9,0; (\*) À défaut, le démasquage de l'antigène peut être effectué avec un tampon citrate pH 6,0.**

Contrôles positifs:

WB : tissu cérébral de souris, cellules HEK-293

IP : tissu cérébral de souris,

IHC : tissu de cancer du sein humain,

IF : cellules HepG2, cellules HEK-293

## Informations générales

Clathrin is the major protein of the polyhedral coat of coated pits and vesicles which entrap specific macromolecules during receptor-mediated endocytosis. The clathrin molecule has a triskelion shape. Each clathrin triskelion is composed of three identical heavy chains (180 kDa) and three light chains of two types, LCA (CLTA) and LCB (CLTB) (30-40 kDa). The light chain subunits are thought to regulate the formation or disassembly of clathrin coats. (PMID: 2445759; 8374173; 3563513)

## Publications notables

Autrice	Pubmed ID	Journal	Application
Mitsuo Osuga	34495704	Mol Biol Cell	WB,IF
Medendorp Klaas K	21152103	PLoS One	WB,IF,IP
Xianfang Meng	22660985	Neurogenetics	IF

## Stockage

Stockage:

Stocker à -20°C. Stable pendant un an après l'expédition.

Tampon de stockage:

PBS avec azoture de sodium à 0,02 % et glycérol à 50 % pH 7,3

L'aliquotage n'est pas nécessaire pour le stockage à -20C

\*\*\* Les 20ul contiennent 0,1% de BSA.

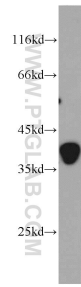
For technical support and original validation data for this product please contact:

T: 1 (888) 4PTGLAB (1-888-478-4522) (toll free in USA), or 1(312) 455-8498 (outside USA)

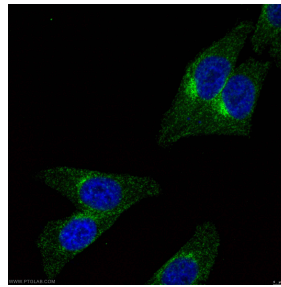
E: proteintech@ptglab.com  
W: ptglab.com

This product is exclusively available under Proteintech Group brand and is not available to purchase from any other manufacturer.

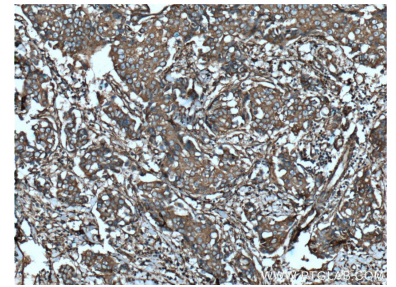
## Données de validation sélectionnées



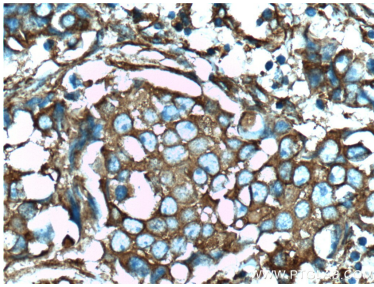
mouse brain tissue were subjected to SDS PAGE followed by western blot with 10852-1-AP (CLTA antibody) at dilution of 1:800 incubated at room temperature for 1.5 hours.



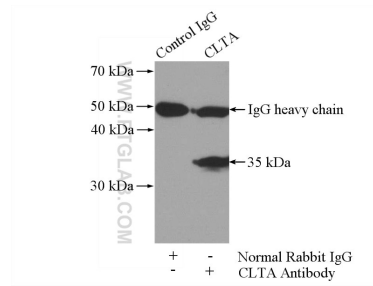
Immunofluorescent analysis of (4% PFA) fixed HepG2 cells using 10852-1-AP (CLTA antibody) at dilution of 1:500 and Alexa Fluor 488-Conjugated AffiniPure Goat Anti-Rabbit IgG(H+L).



Immunohistochemical analysis of paraffin-embedded human breast cancer tissue slide using 10852-1-AP (CLTA Antibody) at dilution of 1:200 (under 10x lens). Heat mediated antigen retrieval with Tris-EDTA buffer (pH 9.0).



Immunohistochemical analysis of paraffin-embedded human breast cancer tissue slide using 10852-1-AP (CLTA Antibody) at dilution of 1:200 (under 40x lens). Heat mediated antigen retrieval with Tris-EDTA buffer (pH 9.0).



IP Result of anti-CLTA (IP:10852-1-AP, 4ug; Detection:10852-1-AP 1:800) with mouse brain tissue lysate 4000ug.