

À des fins de recherche uniquement

Anticorps Polyclonal de lapin anti-LYPLA3



Numéro de catalogue: 10863-2-AP

Informations de base

Numéro de catalogue: 10863-2-AP	Numéro d'acquisition GenBank: BC011640	Méthode de purification: Purification par affinité contre l'antigène
Taille: 150ul , Concentration: 600 µg/ml by Nanodrop;	Identification du gène (NCBI): 23659	Dilutions recommandées: WB 1:500-1:2000 IHC 1:50-1:500
Hôte: Lapin	Nom complet: phospholipase A2, group XV	
Isotype: IgG	MW calculé 47 kDa	
Immunogen Catalog Number: AG1304	MW observés: 42-57 kDa	

Applications

Applications testées:
IHC, WB, ELISA

Spécificité de l'espèce:
Humain, rat, souris

Remarque-IHC: il est suggéré de démasquer l'antigène avec un tampon de TE buffer pH 9,0; (*) À défaut, 'le démasquage de l'antigène peut être effectué avec un tampon citrate pH 6,0.

Contrôles positifs:

WB : tissu splénique de souris, tissu rénal de souris
IHC : tissu de cancer du foie humain,

Informations générales

PLA2G15 is also named as LYPLA3 and belongs to the AB hydrolase superfamily. It has transacylase and calcium-independent phospholipase A2 activity. PLA2G15 catalyzes the formation of 1-O-acyl-N-acetylsphingosine and the concomitant release of a lyso-phospholipid. It can be detected as 42-47 kDa and 57 kDa due to the N-glycosylated modification (PMID:11790796).

Stockage

Stockage:

Stocker à -20°C. Stable pendant un an après l'expédition.

Tampon de stockage:

PBS avec azoture de sodium à 0,02 % et glycérol à 50 % pH 7,3

L'aliquotage n'est pas nécessaire pour le stockage à -20C

***** Les 20ul contiennent 0,1% de BSA.**

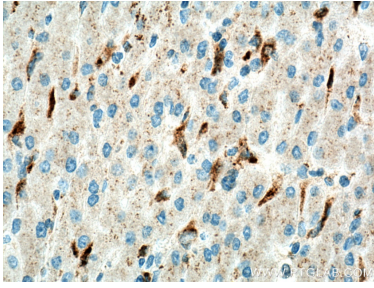
For technical support and original validation data for this product please contact:

T: 1 (888) 4PTGLAB (1-888-478-4522) (toll free in USA), or 1(312) 455-8498 (outside USA)

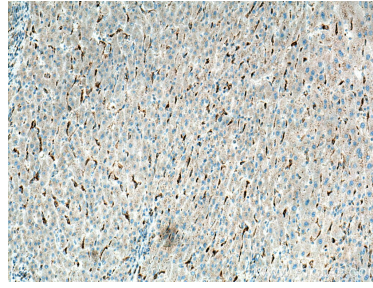
E: proteintech@ptglab.com
W: ptglab.com

This product is exclusively available under Proteintech Group brand and is not available to purchase from any other manufacturer.

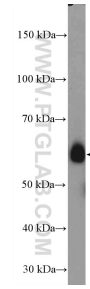
Données de validation sélectionnées



Immunohistochemical analysis of paraffin-embedded human liver cancer tissue slide using 10863-2-AP (LYPLA3 antibody) at dilution of 1:200 (under 40x lens)..



Immunohistochemical analysis of paraffin-embedded human liver cancer tissue slide using 10863-2-AP (LYPLA3 antibody) at dilution of 1:200 (under 10x lens)..



mouse spleen tissue were subjected to SDS PAGE followed by western blot with 10863-2-AP (LYPLA3 antibody) at dilution of 1:1000 incubated at room temperature for 1.5 hours.