

À des fins de recherche uniquement

Anticorps Polyclonal de lapin anti-ARMET



Numéro de catalogue: 10869-1-AP

Phare

5 Publications

Informations de base

Numéro de catalogue: 10869-1-AP	Numéro d'acquisition GenBank: BC007282	Méthode de purification: Purification par affinité contre l'antigène
Taille: 150ul, Concentration: 550 µg/ml by Nanodrop and 300 µg/ml by Bradford method using BSA as the standard;	Identification du gène (NCBI): 7873	Dilutions recommandées: WB 1:500-1:1000 IHC 1:50-1:500
Hôte: Lapin	Nom complet: arginine-rich, mutated in early stage tumors	
Isotype: IgG	MW calculé: 22 kDa	
Immunogen Catalog Number: AG1115	MW observés: 16 kDa	

Applications

Applications testées: IHC, WB, ELISA	Contrôles positifs: WB : tissu pancréatique de souris, IHC : tissu hépatique humain,
Demandes citées: IF, IHC, WB	
Spécificité de l'espèce: Humain, rat, souris	
Espèces citées: Humain	
Remarque-IHC: il est suggéré de démasquer l'antigène avec un tampon de TE buffer pH 9,0; (*) A défaut, le démasquage de l'antigène peut être effectué avec un tampon citrate pH 6,0.	

Informations générales

Publications notables

Autrice	Pubmed ID	Journal	Application
Yi-Min Chu	36185184	Front Oncol	WB
Dandan Zhao	35592243	J Hepatocell Carcinoma	IHC
Yeawon Kim	26940092	J Am Soc Nephrol	

Stockage

Stockage:
Stocker à -20°C. Stable pendant un an après l'expédition.
Tampon de stockage:
PBS avec azoture de sodium à 0,02 % et glycérol à 50 % pH 7,3
L'aliquotage n'est pas nécessaire pour le stockage à -20C

*** Les 20ul contiennent 0,1% de BSA.

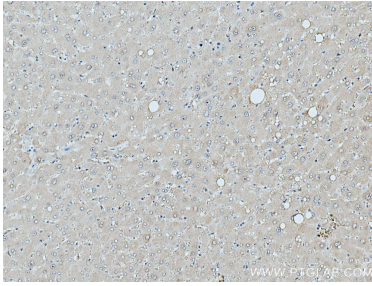
For technical support and original validation data for this product please contact:

T: 1 (888) 4PTGLAB (1-888-478-4522) (toll free in USA), or 1(312) 455-8498 (outside USA)

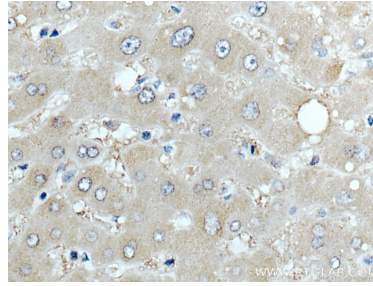
E: proteintech@ptglab.com
W: ptglab.com

This product is exclusively available under Proteintech Group brand and is not available to purchase from any other manufacturer.

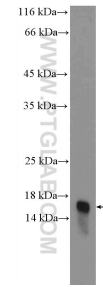
Données de validation sélectionnées



Immunohistochemical analysis of paraffin-embedded human liver tissue slide using 10869-1-AP (ARMET antibody) at dilution of 1:200 (under 10x lens). Heat mediated antigen retrieval with Tris-EDTA buffer (pH 9.0).



Immunohistochemical analysis of paraffin-embedded human liver tissue slide using 10869-1-AP (ARMET antibody) at dilution of 1:200 (under 40x lens). Heat mediated antigen retrieval with Tris-EDTA buffer (pH 9.0).



mouse pancreas tissue were subjected to SDS PAGE followed by western blot with 10869-1-AP (ARMET Antibody) at dilution of 1:600 incubated at room temperature for 1.5 hours.