

À des fins de recherche uniquement

Anticorps Polyclonal de lapin anti-PITX1



Numéro de catalogue: 10873-1-AP

Phare

6 Publications

Informations de base

Numéro de catalogue:
10873-1-AP

Taille:
150ul, Concentration: 700 µg/ml by Nanodrop and 380 µg/ml by Bradford method using BSA as the standard;

Hôte:
Lapin

Isotype:
IgG

Immunogen Catalog Number:
AG1303

Numéro d'acquisition GenBank:
BC009412

Identification du gène (NCBI):
5307

Nom complet:
paired-like homeodomain 1

MW calculé
34 kDa

MW observés:
38-40 kDa

Méthode de purification:
Purification par affinité contre l'antigène

Dilutions recommandées:
WB 1:500-1:2000
IP 0.5-4.0 ug for IP and 1:500-1:2000 for WB
IHC 1:20-1:200
IF 1:10-1:100

Applications

Applications testées:
IF, IHC, IP, WB, ELISA

Demandes citées:
IF, IHC, WB

Spécificité de l'espèce:
Humain, souris

Espèces citées:
Humain, rat, souris

Remarque-IHC: il est suggéré de démasquer l'antigène avec un tampon de TE buffer pH 9,0; (*) A défaut, 'le démasquage de l'antigène peut être 'effectué avec un tampon citrate pH 6,0.

Contrôles positifs:

WB : cellules HeLa, cellules A431, cellules MCF-7

IP : cellules HeLa,

IHC : tissu d'amygdalite humain, tissu de côlon humain

IF : cellules HepG2,

Informations générales

PITX1, also named as Pituitary homeobox 1 or BFT, is a 314 amino acid protein, which contains one homeobox DNA-binding domain and belongs to the paired homeobox family. Bicoid subfamily. PITX1 localizes in the nucleus and may play a role in the development of anterior structures, and in particular, the brain and facies and in specifying the identity or structure of hindlimb.

Publications notables

Autrice	Pubmed ID	Journal	Application
Yu Jin	32905855	Int J Biochem Cell Biol	WB,IHC
Xiaomei He	34614161	Nucleic Acids Res	WB
Joshua E Burda	35614216	Nature	IHC

Stockage

Stockage:

Stocker à -20°C. Stable pendant un an après l'expédition.

Tampon de stockage:

PBS avec azoture de sodium à 0,02 % et glycérol à 50 % pH 7,3

L'aliquotage n'est pas nécessaire pour le stockage à -20C

*** Les 20ul contiennent 0,1% de BSA.

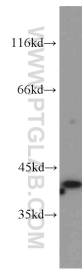
For technical support and original validation data for this product please contact:

T: 1 (888) 4PTGLAB (1-888-478-4522) (toll free in USA), or 1(312) 455-8498 (outside USA)

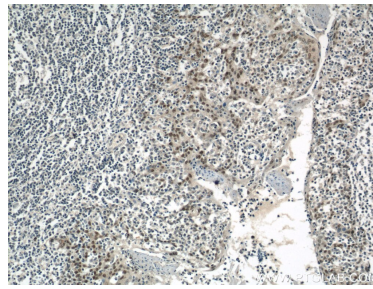
E: proteintech@ptglab.com
W: ptglab.com

This product is exclusively available under Proteintech Group brand and is not available to purchase from any other manufacturer.

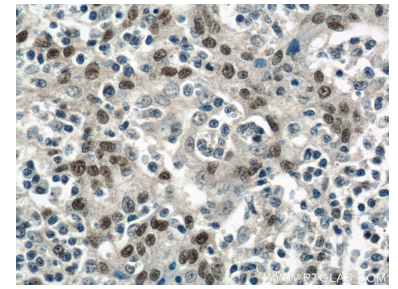
Données de validation sélectionnées



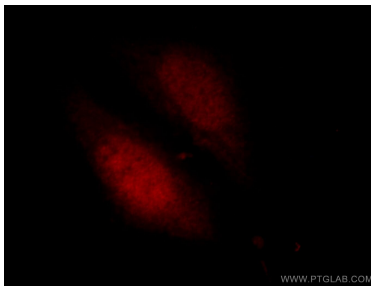
HeLa cells were subjected to SDS PAGE followed by western blot with 10873-1-AP (PITX1 antibody) at dilution of 1:800 incubated at room temperature for 1.5 hours.



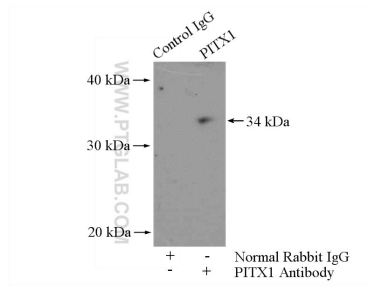
Immunohistochemical analysis of paraffin-embedded human tonsillitis using 10873-1-AP (PITX1 antibody) at dilution of 1:50 (under 10x lens).



Immunohistochemical analysis of paraffin-embedded human tonsillitis using 10873-1-AP (PITX1 antibody) at dilution of 1:50 (under 40x lens).



Immunofluorescent analysis of HepG2 cells, using PITX1 antibody 10873-1-AP at 1:25 dilution and Rhodamine-labeled goat anti-rabbit IgG (red).



IP Result of anti-PITX1 (IP:10873-1-AP, 4ug; Detection:10873-1-AP 1:1000) with HeLa cells lysate 1200ug.