

À des fins de recherche uniquement

Anticorps Polyclonal de lapin anti-PTGES2



Numéro de catalogue: 10881-1-AP

Phare

9 Publications

Informations de base

Numéro de catalogue:
10881-1-AP

Taille:
150ul, Concentration: 400 µg/ml by Nanodrop and 133 µg/ml by Bradford method using BSA as the standard;

Hôte:
Lapin

Isotype:
IgG

Immunogen Catalog Number:
AG1329

Numéro d'acquisition GenBank:
BC011613

Identification du gène (NCBI):
80142

Nom complet:
prostaglandin E synthase 2

MW calculé
42 kDa

MW observés:
30-35 kDa, 45 kDa

Méthode de purification:
Purification par affinité contre l'antigène

Dilutions recommandées:
WB 1:500-1:1000
IP 0.5-4.0 ug for IP and 1:500-1:1000 for WB
IHC 1:20-1:200
IF 1:10-1:100

Applications

Applications testées:
IF, IHC, IP, WB, ELISA

Demandes citées:
IHC, WB

Spécificité de l'espèce:
Humain, rat, souris

Espèces citées:
Humain, rat, souris, Caenorhabditis elegans

Remarque-IHC: il est suggéré de démasquer l'antigène avec un tampon de TE buffer pH 9,0; (*) A défaut, 'le démasquage de l'antigène peut être effectué avec un tampon citrate pH 6,0.

Contrôles positifs:

WB : cellules HeLa, cellules HEK-293, cellules HepG2, tissu cardiaque de souris, tissu d'estomac humain

IP : tissu cardiaque de souris,

IHC : tissu de cancer du sein humain, tissu cardiaque humain, tissu de cancer du côlon humain

IF : cellules HeLa, cellules HepG2

Informations générales

PTGES2 (Prostaglandin E synthase 2) catalyzes the conversion of unstable intermediate of prostaglandin E2 H2 (PGH2) into the more stable prostaglandin E2 (PGE2) form. Its predicted size is 42 kDa, but it was detected one band of 35 kDa in the prostate and two bands of 30 kDa, 50 kDa in liver by western blot (PMID:17566096). PTGES2 protein is a homotetramer, whereas two PTGES2 molecules each form a strongly interacting dimer (PMID:19268562).

Publications notables

Autrice	Pubmed ID	Journal	Application
Takayuki Nagano	34610503	J Neuroimmunol	WB
Linbin Dai	34500034	Brain Behav Immun	WB
Yongyan Sun	30307357	Int J Radiat Biol	WB

Stockage

Stockage:

Stocker à -20°C. Stable pendant un an après l'expédition.

Tampon de stockage:

PBS avec azoture de sodium à 0,02 % et glycérol à 50 % pH 7,3

L'aliquotage n'est pas nécessaire pour le stockage à -20C

*** Les 20ul contiennent 0,1% de BSA.

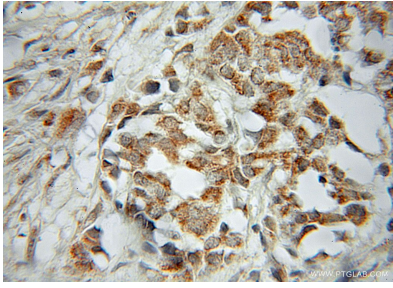
For technical support and original validation data for this product please contact:

T: 1 (888) 4PTGLAB (1-888-478-4522) (toll free in USA), or 1(312) 455-8498 (outside USA)

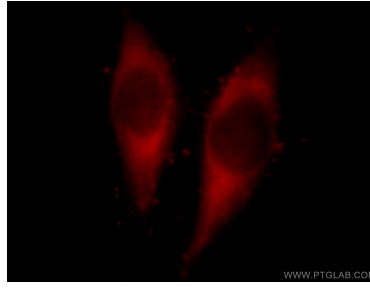
E: proteintech@ptglab.com
W: ptglab.com

This product is exclusively available under Proteintech Group brand and is not available to purchase from any other manufacturer.

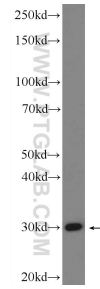
Données de validation sélectionnées



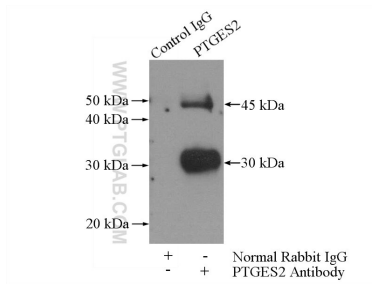
Immunohistochemical analysis of paraffin-embedded human breast cancer using 10881-1-AP (PTGES2 antibody) at dilution of 1:50 (under 40x lens).



Immunofluorescent analysis of HeLa cells, using PTGES2 antibody 10881-1-AP at 1:25 dilution and Rhodamine-labeled goat anti-rabbit IgG (red).



HeLa cells were subjected to SDS PAGE followed by western blot with 10881-1-AP (PTGES2 Antibody) at dilution of 1:600 incubated at room temperature for 1.5 hours.



IP Result of anti-PTGES2 (IP:10881-1-AP, 4ug; Detection:10881-1-AP 1:500) with mouse heart tissue lysate 4000ug.