

À des fins de recherche uniquement

Anticorps Polyclonal de lapin anti-PPT1



Numéro de catalogue: 10887-1-AP

1 Publications

Informations de base

Numéro de catalogue: 10887-1-AP	Numéro d'acquisition GenBank: BC008426	Méthode de purification: Purification par affinité contre l'antigène
Taille: 150ul , Concentration: 650 µg/ml by Nanodrop and 133 µg/ml by Bradford method using BSA as the standard;	Identification du gène (NCBI): 5538	Dilutions recommandées: IHC 1:20-1:200
Hôte: Lapin	Nom complet: palmitoyl-protein thioesterase 1	
Isotype: IgG	MW calculé: 34 kDa	
Immunogen Catalog Number: AG1131		

Applications

Applications testées: IHC, ELISA	Contrôles positifs: IHC : tissu rénal humain,
Demandes citées: IHC, WB	
Spécificité de l'espèce: Humain, rat, souris	
Espèces citées: Humain, souris	

Remarque-IHC: il est suggéré de démasquer l'antigène avec un tampon de TE buffer pH 9,0; (*) A défaut, 'le démasquage de l'antigène peut être 'effectué avec un tampon citrate pH 6,0.

Informations générales

The defective gene behind the INCL (infantile neuronal ceroid lipofuscinoses) disease, CLN1, encodes for palmitoyl protein thioesterase 1 (PPT1). It consists of 306 amino acids, including a signal sequence of 26 amino acids and three N-linked glycosylation sites. This protein exists with the molecular mass of 32 kDa, 34 kDa, 36 kDa and 38 kDa. The enzyme is transported into lysosomes of non-neuronal cells by the mannose 6-phosphate receptor (M6PR) mediated pathway and a significant amount of native PPT1 resides in a complex rather than in a monomeric form (PMID:17565660).

Publications notables

Autrice	Pubmed ID	Journal	Application
Tongmin Xue	36879822	iScience	WB, IHC

Stockage

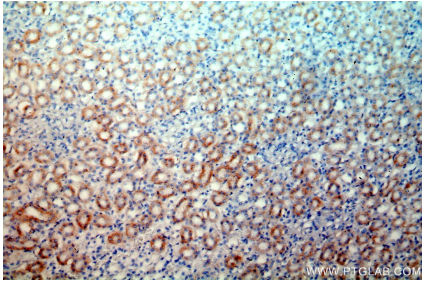
Stockage:
Stocker à -20°C. Stable pendant un an après l'expédition.
Tampon de stockage:
PBS avec azoture de sodium à 0,02 % et glycérol à 50 % pH 7,3
L'aliquotage n'est pas nécessaire pour le stockage à -20C

*** Les 20ul contiennent 0,1% de BSA.

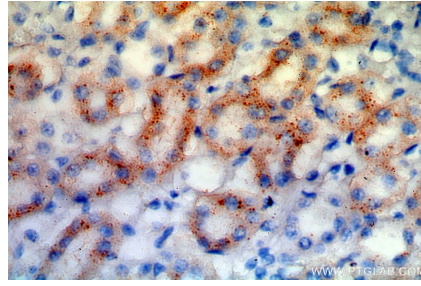
For technical support and original validation data for this product please contact:
T: 1 (888) 4PTGLAB (1-888-478-4522) (toll free in USA), or 1(312) 455-8498 (outside USA)
E: proteintech@ptglab.com
W: ptglab.com

This product is exclusively available under Proteintech Group brand and is not available to purchase from any other manufacturer.

Données de validation sélectionnées



Immunohistochemical analysis of paraffin-embedded human kidney using 10887-1-AP (PPT1 antibody) at dilution of 1:50 (under 10x lens).



Immunohistochemical analysis of paraffin-embedded human kidney using 10887-1-AP (PPT1 antibody) at dilution of 1:50 (under 40x lens).