

À des fins de recherche uniquement

Anticorps Polyclonal de lapin anti-CSRP2



Numéro de catalogue: 10892-2-AP

Phare

3 Publications

Informations de base

Numéro de catalogue:
10892-2-AP

Taille:
150ul, Concentration: 800 µg/ml by
Nanodrop;

Hôte:
Lapin

Isotype:
IgG

Immunogen Catalog Number:
AG1338

Numéro d'acquisition GenBank:
BC000992

Identification du gène (NCBI):
1466

Nom complet:
cysteine and glycine-rich protein 2

MW calculé
21 kDa

MW observés:
21 kDa

Méthode de purification:
Purification par affinité contre
l'antigène

Dilutions recommandées:
WB 1:500-1:2000
IP 0.5-4.0 ug for IP and 1:500-1:2000
for WB

Applications

Applications testées:
IP, WB, ELISA

Demandes citées:
IF, IHC, WB

Spécificité de l'espèce:
Humain, rat, souris

Espèces citées:
Humain, rat

Contrôles positifs:

WB : cellules HepG2, tissu rénal de rat, tissu rénal de
souris

IP : tissu hépatique de souris,

Informations générales

Publications notables

Autrice	Pubmed ID	Journal	Application
Xinghe Chen	36414118	Toxicol Appl Pharmacol	WB,IF
Esther Impertini	29142197	Sci Rep	WB
Keisuke Abe	28367944	J Med Dent Sci	WB,IHC

Stockage

Stockage:

Stocker à -20°C. Stable pendant un an après l'expédition.

Tampon de stockage:

PBS avec azoture de sodium à 0,02 % et glycérol à 50 % pH 7,3

L'aliquotage n'est pas nécessaire pour le stockage à -20C

*** Les 20ul contiennent 0,1% de BSA.

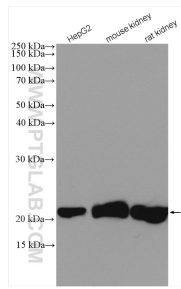
For technical support and original validation data for this product please contact:

T: 1 (888) 4PTGLAB (1-888-478-4522) (toll free
in USA), or 1(312) 455-8498 (outside USA)

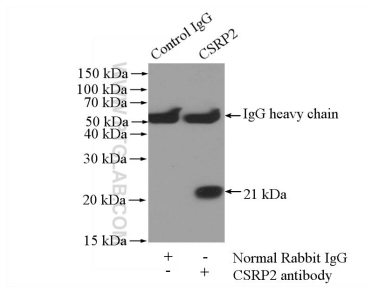
E: proteintech@ptglab.com
W: ptglab.com

This product is exclusively available under Proteintech Group brand and is not available to purchase from any other manufacturer.

Données de validation sélectionnées



Various lysates were subjected to SDS PAGE followed by western blot with 10892-2-AP (CSRP2 antibody) at dilution of 1:1000 incubated at room temperature for 1.5 hours.



IP Result of anti-CSRP2 (IP:10892-2-AP, 4ug; Detection:10892-2-AP 1:1000) with mouse liver tissue lysate 4000ug.