

À des fins de recherche uniquement

# Anticorps Polyclonal de lapin anti-Cyclin G



Numéro de catalogue: 10897-1-AP

5 Publications

## Informations de base

Numéro de catalogue:  
10897-1-AP

Taille:  
150ul, Concentration: 260 µg/ml by Nanodrop and 133 µg/ml by Bradford method using BSA as the standard;

Hôte:  
Lapin

Isotype:  
IgG

Immunogen Catalog Number:  
AG1157

Numéro d'acquisition GenBank:  
BC007093

Identification du gène (NCBI):  
900

Nom complet:  
cyclin G1

MW calculé  
34 kDa

MW observés:  
34 kDa

Méthode de purification:  
Purification par affinité contre l'antigène

Dilutions recommandées:  
WB 1:500-1:2000  
IHC 1:50-1:500

## Applications

Applications testées:  
IHC, WB, ELISA

Demandes citées:  
WB

Spécificité de l'espèce:  
Humain, rat, souris

Espèces citées:  
Humain, souris

**Remarque-IHC: il est suggéré de démasquer l'antigène avec un tampon de TE buffer pH 9,0; (\*) A défaut, le démasquage de l'antigène peut être effectué avec un tampon citrate pH 6,0.**

Contrôles positifs:

WB : cellules MDA-MB-453s, cellules HeLa, tissu hépatique de souris, tissu ovarien de souris

IHC : tissu de cancer du sein humain,

## Informations générales

### Publications notables

Autrice	Pubmed ID	Journal	Application
Fanpeng Zhao	25342750	J Biol Chem	WB
Yuzhong Chen	36400182	Exp Cell Res	WB
Chen-Song Huang	29458145	Cancer Lett	WB

## Stockage

Stockage:

Stocker à -20°C. Stable pendant un an après l'expédition.

Tampon de stockage:

PBS avec azoture de sodium à 0,02 % et glycérol à 50 % pH 7,3

L'aliquotage n'est pas nécessaire pour le stockage à -20C

\*\*\* Les 20ul contiennent 0,1% de BSA.

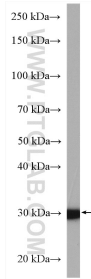
For technical support and original validation data for this product please contact:

T: 1 (888) 4PTGLAB (1-888-478-4522) (toll free in USA), or 1(312) 455-8498 (outside USA)

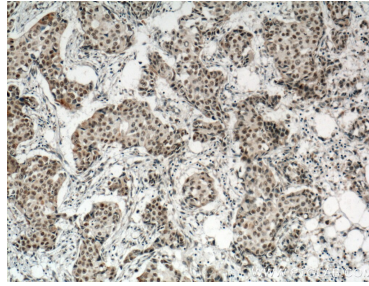
E: [proteintech@ptglab.com](mailto:proteintech@ptglab.com)  
W: [ptglab.com](http://ptglab.com)

This product is exclusively available under Proteintech Group brand and is not available to purchase from any other manufacturer.

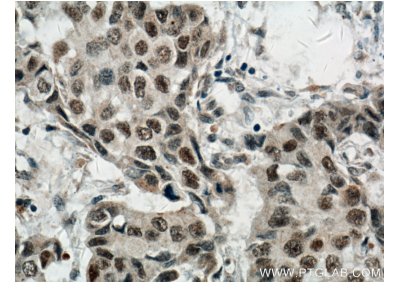
## Données de validation sélectionnées



MDA-MB-453s cells were subjected to SDS PAGE followed by western blot with 10897-1-AP (Cyclin G antibody) at dilution of 1:1000 incubated at room temperature for 1.5 hours.



Immunohistochemical analysis of paraffin-embedded human breast cancer tissue slide using 10897-1-AP (Cyclin G antibody) at dilution of 1:200 (under 10x lens. Heat mediated antigen retrieval with Tris-EDTA buffer (pH 9.0).



Immunohistochemical analysis of paraffin-embedded human breast cancer tissue slide using 10897-1-AP (Cyclin G antibody) at dilution of 1:200 (under 40x lens. Heat mediated antigen retrieval with Tris-EDTA buffer (pH 9.0).