

À des fins de recherche uniquement

Anticorps Polyclonal de lapin anti-PHF11



Numéro de catalogue: 10898-1-AP

Phare

5 Publications

Informations de base

Numéro de catalogue: 10898-1-AP	Numéro d'acquisition GenBank: BC017212	Méthode de purification: Purification par affinité contre l'antigène
Taille: 150ul, Concentration: 650 µg/ml by Nanodrop and 367 µg/ml by Bradford method using BSA as the standard;	Identification du gène (NCBI): 51131	Dilutions recommandées: WB 1:500-1:1000 IHC 1:20-1:200
Hôte: Lapin	Nom complet: PHD finger protein 11	
Isotype: IgG	MW calculé: 34 kDa	
Immunogen Catalog Number: AG1318	MW observés: 34 kDa	

Applications

Applications testées: IHC, WB, ELISA	Contrôles positifs: WB : cellules HeLa, cellules HEK-293, tissu de thymus de souris IHC : tissu de lymphome humain,
Demandes citées: IF, IP, WB	
Spécificité de l'espèce: Humain, souris	
Espèces citées: Humain, souris	
Remarque-IHC: il est suggéré de démasquer l'antigène avec un tampon de TE buffer pH 9,0; (*) A défaut, le démasquage de l'antigène peut être effectué avec un tampon citrate pH 6,0.	

Informations générales

PHF11 is a transcriptional co-activator of the Th1 effector cytokine genes, interleukin-2 (IL2) and interferon-γ (IFNG), co-operating with nuclear factor kappa B (NF-κB). The reduction in PHF11 expression seen with an AD-associated genotype could contribute to the strong T(H)2 responses that characterize many allergic individuals.

Publications notables

Autrice	Pubmed ID	Journal	Application
Pauline Muscat	26573531	BMC Immunol	IF
Mehdi Eshraghi	33674575	Nat Commun	WB
Melissa Kane	32678836	PLoS Pathog	WB

Stockage

Stockage:
Stocker à -20°C. Stable pendant un an après l'expédition.
Tampon de stockage:
PBS avec azote de sodium à 0,02 % et glycérol à 50 % pH 7,3
L'aliquote n'est pas nécessaire pour le stockage à -20C

*** Les 20ul contiennent 0,1% de BSA.

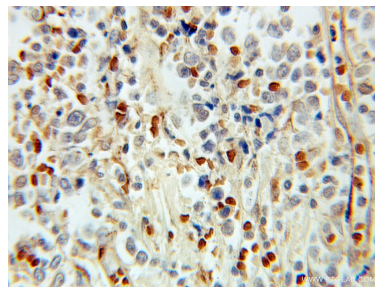
For technical support and original validation data for this product please contact:
T: 1 (888) 4PTGLAB (1-888-478-4522) (toll free in USA), or 1(312) 455-8498 (outside USA)
E: proteintech@ptglab.com
W: ptglab.com

This product is exclusively available under Proteintech Group brand and is not available to purchase from any other manufacturer.

Données de validation sélectionnées



HeLa cells were subjected to SDS PAGE followed by western blot with 10898-1-AP (PHF 11 antibody) at dilution of 1:300 incubated at room temperature for 1.5 hours.



Immunohistochemical analysis of paraffin-embedded human lymphoma using 10898-1-AP (PHF 11 antibody) at dilution of 1:100 (under 10x lens).