

À des fins de recherche uniquement

Anticorps Polyclonal de lapin anti-EIF3E



Numéro de catalogue: 10899-1-AP

2 Publications

Informations de base

Numéro de catalogue:
10899-1-AP

Taille:
150ul, Concentration: 350 µg/ml by
Nanodrop;

Hôte:
Lapin

Isotype:
IgG

Immunogen Catalog Number:
AG1132

Numéro d'acquisition GenBank:
BC008419

Identification du gène (NCBI):
3646

Nom complet:
eukaryotic translation initiation
factor 3, subunit E

MW calculé
445 aa, 52 kDa

MW observés:
48-52 kDa

Méthode de purification:
Purification par affinité contre
l'antigène

Dilutions recommandées:
WB 1:500-1:1000
IP 0.5-4.0 ug for IP and 1:500-1:1000
for WB
IHC 1:20-1:200
IF 1:20-1:200

Applications

Applications testées:
IF, IHC, IP, WB, ELISA

Demandes citées:
IF, IHC, WB

Spécificité de l'espèce:
Humain, rat, souris

Espèces citées:
Humain

Remarque-IHC: il est suggéré de démasquer l'antigène avec un tampon de TE buffer pH 9,0; (*) À défaut, le démasquage de l'antigène peut être effectué avec un tampon citrate pH 6,0.

Contrôles positifs:

WB : tissu lymphatique de rat, cellules HeLa, cellules Jurkat, tissu de thymus de souris, tissu pancréatique de souris

IP : cellules Jurkat,

IHC : tissu de cancer du pancréas humain,

IF : cellules SH-SY5Y,

Informations générales

Publications notables

Autrice	Pubmed ID	Journal	Application
MOHAMED E. M. SAEED	36316038	Cancer Genomics Proteomics	IHC
Yang You	35567427	Aging Cell	WB,IF

Stockage

Stockage:

Stocker à -20°C. Stable pendant un an après l'expédition.

Tampon de stockage:

PBS avec azoture de sodium à 0,02 % et glycérol à 50 % pH 7,3

L'aliquotage n'est pas nécessaire pour le stockage à -20C

*** Les 20ul contiennent 0,1% de BSA.

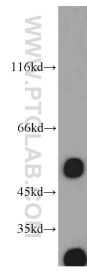
For technical support and original validation data for this product please contact:

T: 1 (888) 4PTGLAB (1-888-478-4522) (toll free in USA), or 1(312) 455-8498 (outside USA)

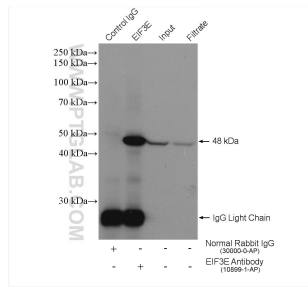
E: proteintech@ptglab.com
W: ptglab.com

This product is exclusively available under Proteintech Group brand and is not available to purchase from any other manufacturer.

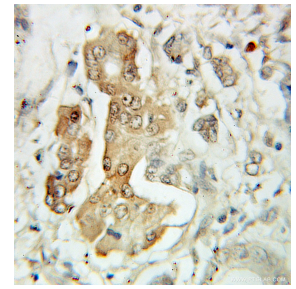
Données de validation sélectionnées



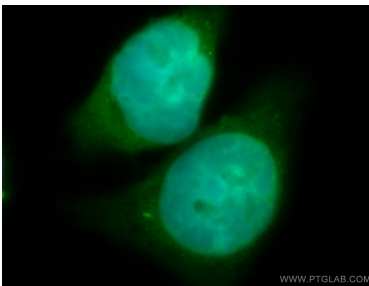
rat lymph tissue were subjected to SDS PAGE followed by western blot with 10899-1-AP (EIF3E antibody) at dilution of 1:100 incubated at room temperature for 1.5 hours.



IP result of anti-EIF3E(IP:10899-1-AP, 4ug; Detection:10899-1-AP 1:500) with Jurkat cells lysate 2440 ug.



Immunohistochemical analysis of paraffin-embedded human pancreas cancer using 10899-1-AP (EIF3E antibody) at dilution of 1:100 (under 10x lens).



Immunofluorescent analysis of SH-SY5Y cells, using EIF3E antibody 10899-1-AP at 1:50 dilution and FITC-labeled donkey anti-rabbit IgG(green). Blue pseudocolor = DAPI (fluorescent DNA dye).