

À des fins de recherche uniquement

Anticorps Polyclonal de lapin anti-ATP5C1



Numéro de catalogue: 10910-1-AP

5 Publications

Informations de base

Numéro de catalogue: 10910-1-AP	Numéro d'acquisition GenBank: BC000931	Méthode de purification: Purification par affinité contre l'antigène
Taille: 150ul , Concentration: 550 µg/ml by Nanodrop and 320 µg/ml by Bradford method using BSA as the standard;	Identification du gène (NCBI): 509	Dilutions recommandées: WB 1:500-1:3000 IHC 1:250-1:1000 IF 1:50-1:500
Hôte: Lapin	Nom complet: ATP synthase, H+ transporting, mitochondrial F1 complex, gamma polypeptide 1	
Isotype: IgG	MW calculé 33 kDa	
Immunogen Catalog Number: AG1343	MW observés: 33 kDa	

Applications

Applications testées:

IF, IHC, WB, ELISA

Demandes citées:

IP, WB

Spécificité de l'espèce:

Humain, rat, souris

Espèces citées:

Humain, souris

Remarque-IHC: il est suggéré de démasquer l'antigène avec un tampon de TE buffer pH 9,0; (*) A défaut, 'le démasquage de l'antigène peut être effectué avec un tampon citrate pH 6,0.

Contrôles positifs:

WB : tissu cérébral de souris, tissu cardiaque humain, tissu cérébral de rat, tissu de muscle squelettique de rat, tissu de muscle squelettique de souris, tissu de muscle squelettique humain

IHC : tissu de cancer du foie humain,

IF : cellules HepG2,

Informations générales

ATP5C1(ATP synthase subunit gamma, mitochondrial) is also named as ATP5C, ATP5CL1 and belongs to the ATPase gamma chain family. Some scientists reported the complete sequence of the gene for the human ATP synthase gamma subunit and described tissue-specific isoforms of the subunit generated by alternative splicing of exon 9. The liver (L) isoform differed from the heart (H) isoform by the addition of a single amino acid (asp273) at the C terminus. (PMID:8227057).

Publications notables

Autrice	Pubmed ID	Journal	Application
Zhenhong Ni	29165041	Autophagy	WB, IP
Stephanie M J Flidner	22859959	PLoS One	WB
Xinxin Zuo	33398173	Nat Struct Mol Biol	WB

Stockage

Stockage:

Stocker à -20°C. Stable pendant un an après l'expédition.

Tampon de stockage:

PBS avec azoture de sodium à 0,02 % et glycérol à 50 % pH 7,3

L'aliquotage n'est pas nécessaire pour le stockage à -20C

*** Les 20ul contiennent 0,1% de BSA.

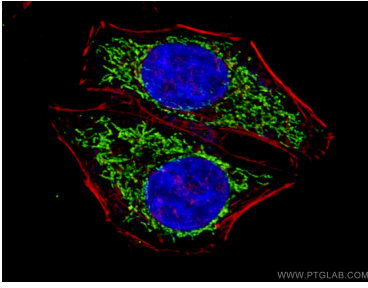
For technical support and original validation data for this product please contact:

T: 1 (888) 4PTGLAB (1-888-478-4522) (toll free in USA), or 1(312) 455-8498 (outside USA)

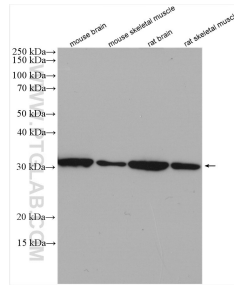
E: proteintech@ptglab.com
W: ptglab.com

This product is exclusively available under Proteintech Group brand and is not available to purchase from any other manufacturer.

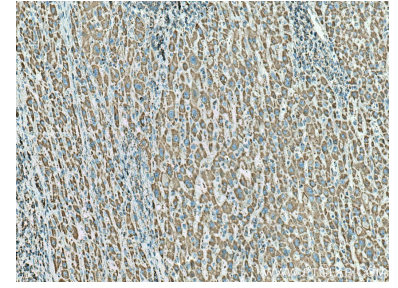
Données de validation sélectionnées



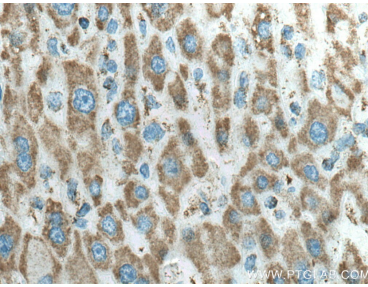
Immunofluorescent analysis of (4% PFA) fixed HepG2 cells using 10910-1-AP (ATP5C1 antibody) at dilution of 1:100 and CoraLite488-Conjugated AffiniPure Goat Anti-Rabbit IgG(H+L); Phalloidin stains F-actin (Red).



Various lysates were subjected to SDS PAGE followed by western blot with 10910-1-AP (ATP5C1 antibody) at dilution of 1:1500 incubated at room temperature for 1.5 hours.



Immunohistochemical analysis of paraffin-embedded human liver cancer tissue slide using 10910-1-AP (ATP5C1 antibody) at dilution of 1:500 (under 10x lens). Heat mediated antigen retrieval with Tris-EDTA buffer (pH 9.0).



Immunohistochemical analysis of paraffin-embedded human liver cancer tissue slide using 10910-1-AP (ATP5C1 antibody) at dilution of 1:500 (under 40x lens). Heat mediated antigen retrieval with Tris-EDTA buffer (pH 9.0).