

À des fins de recherche uniquement

Anticorps Polyclonal de lapin anti-CXCL13/BCA1



Numéro de catalogue: 10927-1-AP

13 Publications

Informations de base

Numéro de catalogue:

10927-1-AP

Taille:

150ul, Concentration: 500 µg/ml by Nanodrop and 280 µg/ml by Bradford method using BSA as the standard;

Hôte:

Lapin

Isotype:

IgG

Immunogen Catalog Number:

AG1358

Numéro d'acquisition GenBank:

BC012589

Identification du gène (NCBI):

10563

Nom complet:

chemokine (C-X-C motif) ligand 13

MW calculé

13 kDa

MW observés:

10 kDa

Méthode de purification:

Purification par affinité contre l'antigène

Dilutions recommandées:

WB 1:500-1:1000

IHC 1:50-1:500

Applications

Applications testées:

IHC, WB, ELISA

Demandes citées:

IF, IHC, WB

Spécificité de l'espèce:

Humain

Espèces citées:

Humain

Remarque-IHC: il est suggéré de démasquer l'antigène avec un tampon de TE buffer pH 9,0; (*) A défaut, 'le démasquage de l'antigène peut être effectué avec un tampon citrate pH 6,0.

Contrôles positifs:

WB : tissu placentaire humain, cellules Jurkat, tissu plasmatique humain

IHC : tissu d'amygdalite humaine, tissu de cancer du sein humain, tissu de carcinome à cellules rénales humaines, tissu de lymphome humain, tissu hépatique humain

Informations générales

BLR1 (Burkitt lymphoma receptor-1), also called CXCR5, is highly expressed on Burkitt lymphoma cells and B lymphocytes. It may therefore function in the homing of B lymphocytes to follicles. It was reported that the B cell chemokine CXCL13 is elevated in MS serum and cerebrospinal fluid. CXCL13 is also regarded as a proposed serum biomarker of synovitis in RA (Rheumatoid arthritis). CXCL13 consists of a 22-aa signal peptide and a 87-aa mature poly-peptide.

Publications notables

Autrice	Pubmed ID	Journal	Application
Weihua Xu	31702033	Mol Med Rep	WB
Johannes Griss	31519915	Nat Commun	IF
Jiwei Sun	35702068	Am J Transl Res	IHC

Stockage

Stockage:

Stocker à -20°C. Stable pendant un an après l'expédition.

Tampon de stockage:

PBS avec azoture de sodium à 0,02 % et glycérol à 50 % pH 7,3

L'aliquotage n'est pas nécessaire pour le stockage à -20C

*** Les 20ul contiennent 0,1% de BSA.

For technical support and original validation data for this product please contact:

T: 1 (888) 4PTGLAB (1-888-478-4522) (toll free in USA), or 1(312) 455-8498 (outside USA)

E: proteintech@ptglab.com
W: ptglab.com

This product is exclusively available under Proteintech Group brand and is not available to purchase from any other manufacturer.

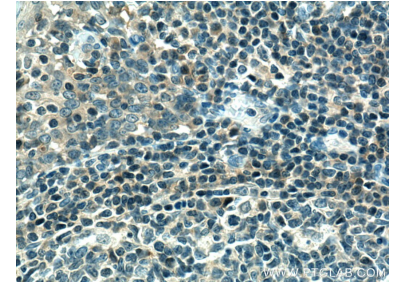
Données de validation sélectionnées



human placenta tissue were subjected to SDS PAGE followed by western blot with 10927-1-AP (CXCL13/BCA1 antibody) at dilution of 1:200 incubated at room temperature for 1.5 hours.



Immunohistochemical analysis of paraffin-embedded human tonsillitis tissue slide using 10927-1-AP (CXCL13/BCA1 antibody) at dilution of 1:200 (under 10x lens). Heat mediated antigen retrieval with Tris-EDTA buffer (pH 9.0).



Immunohistochemical analysis of paraffin-embedded human tonsillitis tissue slide using 10927-1-AP (CXCL13/BCA1 antibody) at dilution of 1:200 (under 40x lens). Heat mediated antigen retrieval with Tris-EDTA buffer (pH 9.0).