

À des fins de recherche uniquement

Anticorps Polyclonal de lapin anti-ARPC4



Numéro de catalogue: 10930-1-AP

1 Publications

Informations de base

Numéro de catalogue: 10930-1-AP	Numéro d'acquisition GenBank: BC012596	Méthode de purification: Purification par affinité contre l'antigène
Taille: 150ul, Concentration: 600 µg/ml by Nanodrop and 380 µg/ml by Bradford method using BSA as the standard;	Identification du gène (NCBI): 10093	Dilutions recommandées: WB 1:500-1:2000 IHC 1:20-1:200
Hôte: Lapin	Nom complet: actin related protein 2/3 complex, subunit 4, 20kDa	
Isotype: IgG	MW calculé: 20 kDa	
Immunogen Catalog Number: AG1366	MW observés: 19-25 kDa	

Applications

Applications testées:

IHC, WB, ELISA

Demandes citées:

WB

Spécificité de l'espèce:

Humain, rat, souris

Espèces citées:

Humain

Remarque-IHC: il est suggéré de démasquer l'antigène avec un tampon de TE buffer pH 9,0; (*) À défaut, le démasquage de l'antigène peut être effectué avec un tampon citrate pH 6,0.

Contrôles positifs:

WB : tissu cérébral de souris, cellules 4T1, cellules MCF-7, tissu cérébral humain, tissu de cervelet de souris, tissu d'intestin grêle de souris, tissu lymphatique de rat, tissu placentaire humain

IHC : tissu testiculaire humain, tissu de cancer du poumon humain

Informations générales

Publications notables

Autrice	Pubmed ID	Journal	Application
Guoxuan Qin	28627476	Biochim Biophys Acta Proteins Proteom	WB

Stockage

Stockage:

Stocker à -20°C. Stable pendant un an après l'expédition.

Tampon de stockage:

PBS avec azoture de sodium à 0,02 % et glycérol à 50 % pH 7,3

L'aliquotage n'est pas nécessaire pour le stockage à -20C

*** Les 20ul contiennent 0,1% de BSA.

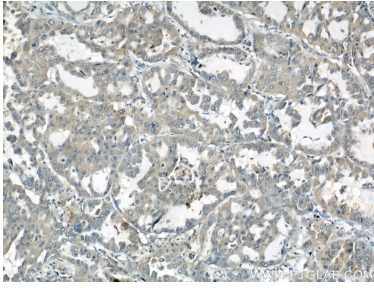
For technical support and original validation data for this product please contact:

T: 1 (888) 4PTGLAB (1-888-478-4522) (toll free in USA), or 1(312) 455-8498 (outside USA)

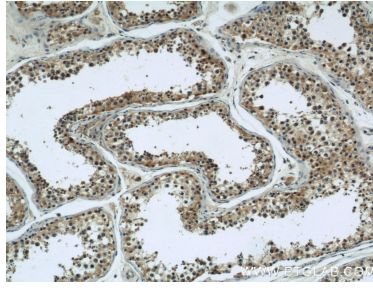
E: proteintech@ptglab.com
W: ptglab.com

This product is exclusively available under Proteintech Group brand and is not available to purchase from any other manufacturer.

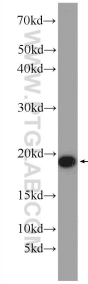
Données de validation sélectionnées



Immunohistochemical analysis of paraffin-embedded human lung cancer using 10930-1-AP (ARPC4 antibody) at dilution of 1:50 (under 10x lens).



Immunohistochemical analysis of paraffin-embedded human testis using 10930-1-AP (ARPC4 antibody) at dilution of 1:50 (under 10x lens).



mouse brain tissue were subjected to SDS PAGE followed by western blot with 10930-1-AP (ARPC4 Antibody) at dilution of 1:1000 incubated at room temperature for 1.5 hours.