

À des fins de recherche uniquement

Anticorps Polyclonal de lapin anti-CXCL10/IP10



Numéro de catalogue: 10937-1-AP

Phare

17 Publications

Informations de base

Numéro de catalogue:
10937-1-AP

Taille:
150ul, Concentration: 3000 µg/ml by
Nanodrop and 1053 µg/ml by Bradford
method using BSA as the standard;

Hôte:
Lapin

Isotype:
IgG

Immunogen Catalog Number:
AG1369

Numéro d'acquisition GenBank:
BC010954

Identification du gène (NCBI):

Nom complet:
chemokine (C-X-C motif) ligand 10

MW calculé
11 kDa

Méthode de purification:
Purification par affinité contre
l'antigène

Dilutions recommandées:
IHC 1:200-1:800

Applications

Applications testées:
IHC, ELISA

Demandes citées:
IHC, WB

Spécificité de l'espèce:
Humain

Espèces citées:
Humain, rat, souris

Remarque-IHC: il est suggéré de démasquer l'antigène avec un tampon de TE buffer pH 9,0; (*) A défaut, le démasquage de l'antigène peut être effectué avec un tampon citrate pH 6,0.

Contrôles positifs:

IHC : tissu de tumeur ovarienne humain, tissu de cancer de l'estomac humain, tissu de cancer du foie humain, tissu de carcinome nasopharyngé humain

Informations générales

CXCL10 (also known as IP-10) is a member of the CXC chemokine family which binds to the CXCR3 receptor to exert its biological effects. CXCL10 is a 12-kDa protein and constitutes two internal disulfide cross bridges. The predicted signal peptidase cleavage generates a 10-kDa secreted polypeptide with four conserved cysteine residues in the N-terminal. The CXCL10 gene localizes on chromosome 4 at band q21, a locus associated with an acute monocytic/B-lymphocyte lineage leukemia exhibiting translocation of t(4; 11)(q21; q23). CXCL10 mediates leukocyte trafficking, adaptive immunity, inflammation, haematopoiesis and angiogenesis. Under proinflammatory conditions CXCL10 is secreted from a variety of cells, such as leukocytes, activated neutrophils, eosinophils, monocytes, epithelial cells, endothelial cells, stromal cells (fibroblasts) and keratinocytes in response to IFN-γ.

Publications notables

Autrice	Pubmed ID	Journal	Application
Yuanfeng Wei	34765295	Am J Cancer Res	IHC
Ying Jiang	34655920	Mol Immunol	WB,IHC
Taoyuan Lu	35711443	Front Immunol	IHC

Stockage

Stockage:

Stocker à -20°C. Stable pendant un an après l'expédition.

Tampon de stockage:

PBS avec azoture de sodium à 0,02 % et glycérol à 50 % pH 7,3

L'aliquotage n'est pas nécessaire pour le stockage à -20C

*** Les 20ul contiennent 0,1% de BSA.

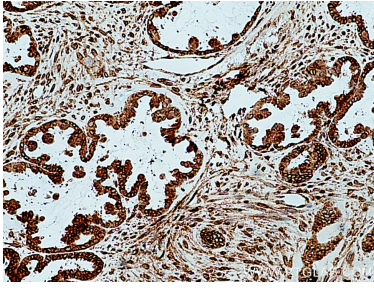
For technical support and original validation data for this product please contact:

T: 1 (888) 4PTGLAB (1-888-478-4522) (toll free in USA), or 1(312) 455-8498 (outside USA)

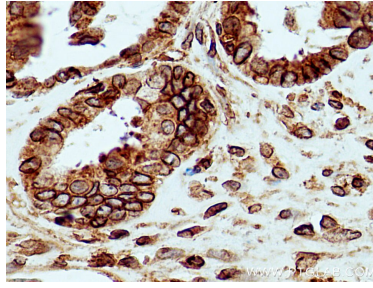
E: proteintech@ptglab.com
W: ptglab.com

This product is exclusively available under Proteintech Group brand and is not available to purchase from any other manufacturer.

Données de validation sélectionnées



Immunohistochemical analysis of paraffin-embedded human ovary tumor tissue slide using 10937-1-AP (CXCL10/IP10 antibody) at dilution of 1:400 (under 10x lens). Heat mediated antigen retrieval with Tris-EDTA buffer (pH 9.0).



Immunohistochemical analysis of paraffin-embedded human ovary tumor tissue slide using 10937-1-AP (CXCL10/IP10 antibody) at dilution of 1:400 (under 40x lens). Heat mediated antigen retrieval with Tris-EDTA buffer (pH 9.0).