

À des fins de recherche uniquement

Anticorps Polyclonal de lapin anti-CTDSP1



Numéro de catalogue: 10952-1-AP

Phare

4 Publications

Informations de base

Numéro de catalogue:

10952-1-AP

Taille:

150ul, Concentration: 550 µg/ml by Nanodrop and 300 µg/ml by Bradford method using BSA as the standard;

Hôte:

Lapin

Isotype:

IgG

Immunogen Catalog Number:

AG1410

Numéro d'acquisition GenBank:

BC012977

Identification du gène (NCBI):

58190

Nom complet:

CTD (carboxy-terminal domain, RNA polymerase II, polypeptide A) small phosphatase 1

MW calculé

29 kDa

MW observés:

29-33 kDa

Méthode de purification:

Purification par affinité contre l'antigène

Dilutions recommandées:

WB 1:200-1:1000

Applications

Applications testées:

WB, ELISA

Demandes citées:

WB

Spécificité de l'espèce:

Humain, rat, souris

Espèces citées:

Humain, souris

Contrôles positifs:

WB : tissu hépatique de souris, tissu cardiaque de souris

Informations générales

CTDSP1 also named as NIF3, NLIIF, or SCP1, is a 261 amino acid protein, which contains one FCP1 homology domain. CTDSP1 localizes in the nucleus and colocalizes with RNA polymerase II. CTDSP1 is expressed in non-neuronal tissues. It is highly expressed in skeletal muscle, spleen, lung and placenta. CTDSP1 preferentially catalyzes the dephosphorylation of 'Ser-5' within the tandem 7 residues repeats in the C-terminal domain (CTD) of the largest RNA polymerase II subunit POLR2.

Publications notables

Autrice	Pubmed ID	Journal	Application
Nathaniel Tate Burkholder	30217818	J Biol Chem	WB
Chunming Zhao	36311195	Iran J Basic Med Sci	WB
Jie Du	31907356	Cell Death Dis	WB

Stockage

Stockage:

Stocker à -20°C. Stable pendant un an après l'expédition.

Tampon de stockage:

PBS avec azoture de sodium à 0,02 % et glycérol à 50 % pH 7,3

L'aliquotage n'est pas nécessaire pour le stockage à -20C

*** Les 20ul contiennent 0,1% de BSA.

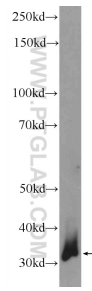
For technical support and original validation data for this product please contact:

T: 1 (888) 4PTGLAB (1-888-478-4522) (toll free in USA), or 1(312) 455-8498 (outside USA)

E: proteintech@ptglab.com
W: ptglab.com

This product is exclusively available under Proteintech Group brand and is not available to purchase from any other manufacturer.

Données de validation sélectionnées



mouse liver tissue were subjected to SDS PAGE followed by western blot with 10952-1-AP (CTDSP1 Antibody) at dilution of 1:300 incubated at room temperature for 1.5 hours.