

À des fins de recherche uniquement

Anticorps Polyclonal de lapin anti-MESDC2



Numéro de catalogue: 10958-1-AP

Informations de base

Numéro de catalogue: 10958-1-AP	Numéro d'acquisition GenBank: BC009210	Méthode de purification: Purification par affinité contre l'antigène
Taille: 150ul , Concentration: 600 µg/ml by Nanodrop and 333 µg/ml by Bradford method using BSA as the standard;	Identification du gène (NCBI): 23184	Dilutions recommandées: WB 1:500-1:1000 IHC 1:500-1:2000
Hôte: Lapin	Nom complet: mesoderm development candidate 2	
Isotype: IgG	MW calculé 26 kDa	
Immunogen Catalog Number: AG1403	MW observés: 26-28 kDa	

Applications

Applications testées:

IHC, WB, ELISA

Spécificité de l'espèce:

Humain, souris

Remarque-IHC: il est suggéré de démasquer l'antigène avec un tampon de TE buffer pH 9.0; (*) À défaut, le démasquage de l'antigène peut être effectué avec un tampon citrate pH 6,0.

Contrôles positifs:

WB : cellules HEK-293, cellules HeLa, cellules NIH/3T3

IHC : tissu placentaire humain, tissu d'estomac humain

Informations générales

Stockage

Stockage:

Stocker à -20°C. Stable pendant un an après l'expédition.

Tampon de stockage:

PBS avec azoture de sodium à 0,02 % et glycérol à 50 % pH 7,3

L'aliquotage n'est pas nécessaire pour le stockage à -20C

*** Les 20ul contiennent 0,1% de BSA.

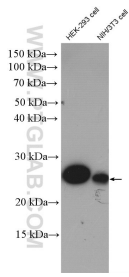
For technical support and original validation data for this product please contact:

T: 1 (888) 4PTGLAB (1-888-478-4522) (toll free in USA), or 1(312) 455-8498 (outside USA)

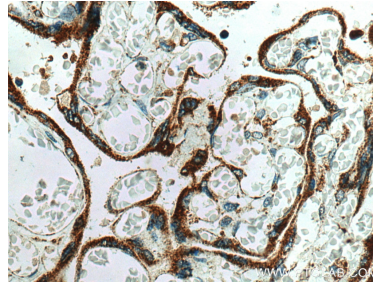
E: proteintech@ptglab.com
W: ptglab.com

This product is exclusively available under Proteintech Group brand and is not available to purchase from any other manufacturer.

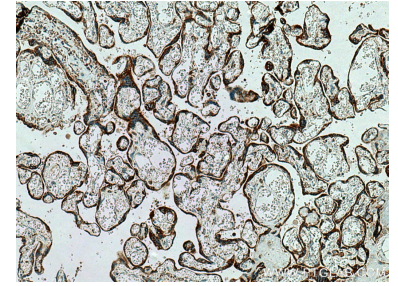
Données de validation sélectionnées



Various lysates were subjected to SDS PAGE followed by western blot with 10958-1-AP (MESDC2 antibody) at dilution of 1:800 incubated at 4 degree celsius over night.



Immunohistochemical analysis of paraffin-embedded human placenta tissue slide using 10958-1-AP (MESDC2 antibody) at dilution of 1:1000 (under 40x lens). Heat mediated antigen retrieval with Tris-EDTA buffer (pH 9.0).



Immunohistochemical analysis of paraffin-embedded human placenta tissue slide using 10958-1-AP (MESDC2 antibody) at dilution of 1:1000 (under 10x lens). Heat mediated antigen retrieval with Tris-EDTA buffer (pH 9.0).