

À des fins de recherche uniquement

Anticorps Polyclonal de lapin anti-FH



Numéro de catalogue: 10966-1-AP

2 Publications

Informations de base

Numéro de catalogue:
10966-1-AP

Taille:
150ul, Concentration: 350 µg/ml by
Nanodrop and 133 µg/ml by Bradford
method using BSA as the standard;

Hôte:
Lapin

Isotype:
IgG

Immunogen Catalog Number:
AG1437

Numéro d'acquisition GenBank:
BC017444

Identification du gène (NCBI):
2271

Nom complet:
fumarate hydratase

MW calculé
55 kDa

MW observés:
45-50 kDa

Méthode de purification:
Purification par affinité contre
l'antigène

Dilutions recommandées:
WB 1:500-1:2000
IP 0.5-4.0 ug for IP and 1:500-1:2000
for WB
IHC 1:20-1:200
IF 1:10-1:100

Applications

Applications testées:
FC, IF, IHC, IP, WB, ELISA

Demandes citées:
IF, WB

Spécificité de l'espèce:
Humain, rat, souris

Espèces citées:
Humain

**Remarque-IHC: il est suggéré de démasquer
l'antigène avec un tampon de TE buffer pH
9,0; (*) A défaut, 'le démasquage de
l'antigène peut être 'effectué avec un
tampon citrate pH 6,0.**

Contrôles positifs:

WB : cellules HeLa, cellules A431, cellules HEK-293,
cellules HepG2, cellules L02, tissu hépatique de souris,
tissu hépatique humain

IP : cellules HepG2,

IHC : tissu de cancer de la prostate humain, tissu
hépatique humain

IF : cellules HepG2,

Informations générales

FH(fumarate hydratase) belongs to the class-II fumarase/aspartase family. It is an enzymatic component of the tricarboxylic acid cycle, catalyzing the conversion of fumarate to malate. FH also acts a tumor suppressor functions of FH in sporadic kidney cancer(PMID:21695080). This protein has 2 isoforms produced by alternative initiation.

Publications notables

Autrice	Pubmed ID	Journal	Application
Min Yan	29262542	Oncotarget	WB
Vanida Ann Sema	29700012	Endocr Relat Cancer	IF

Stockage

Stockage:

Stocker à -20°C. Stable pendant un an après l'expédition.

Tampon de stockage:

PBS avec azoture de sodium à 0,02 % et glycérol à 50 % pH 7,3

L'aliquotage n'est pas nécessaire pour le stockage à -20C

*** Les 20ul contiennent 0,1% de BSA.

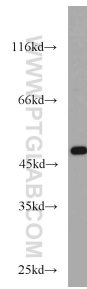
For technical support and original validation data for this product please contact:

T: 1 (888) 4PTGLAB (1-888-478-4522) (toll free
in USA), or 1(312) 455-8498 (outside USA)

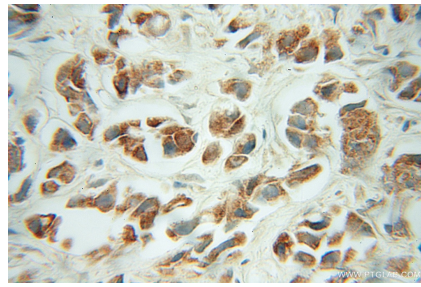
E: proteintech@ptglab.com
W: ptglab.com

This product is exclusively available under Proteintech Group brand and is not available to purchase from any other manufacturer.

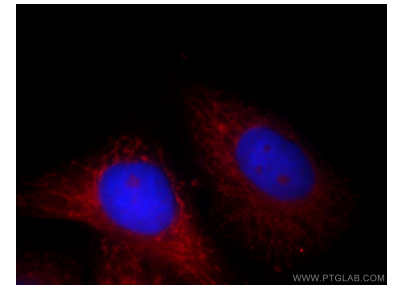
Données de validation sélectionnées



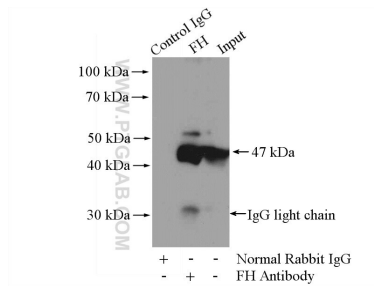
HeLa cells were subjected to SDS PAGE followed by western blot with 10966-1-AP (FH antibody) at dilution of 1:1000 incubated at room temperature for 1.5 hours.



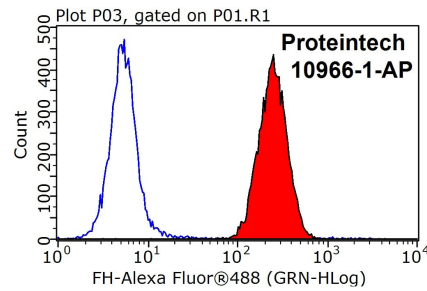
Immunohistochemical analysis of paraffin-embedded human prostate cancer using 10966-1-AP (FH antibody) at dilution of 1:50 (under 40x lens).



Immunofluorescent analysis of HepG2 cells, using FH antibody 10966-1-AP at 1:25 dilution and Rhodamine-labeled goat anti-rabbit IgG (red). Blue pseudocolor = DAPI (fluorescent DNA dye).



IP Result of anti-FH (IP:10966-1-AP, 4ug; Detection:10966-1-AP 1:1000) with HepG2 cells lysate 2400ug.



1x10⁶ HepG2 cells were stained with 0.2ug FH antibody (10966-1-AP, red) and control antibody (blue). Fixed with 90% MeOH blocked with 3% BSA (30 min). Alexa Fluor 488-conjugated AffiniPure Goat Anti-Rabbit IgG(H+L) with dilution 1:1000.