

À des fins de recherche uniquement

# Anticorps Polyclonal de lapin anti-CRK



Numéro de catalogue: 10973-1-AP

## Informations de base

Numéro de catalogue:  
10973-1-AP

Taille:  
150ul , Concentration: 333 µg/ml by  
Bradford method using BSA as the  
standard;

Hôte:  
Lapin

Isotype:  
IgG

Immunogen Catalog Number:  
AG1420

Numéro d'acquisition GenBank:  
BC009837

Identification du gène (NCBI):  
1398

Nom complet:  
v-crk sarcoma virus CT10 oncogene  
homolog (avian)

MW calculé  
40 kDa

Méthode de purification:

Purification par affinité contre  
l'antigène

## Applications

Applications testées:  
IHC, ELISA

Spécificité de l'espèce:  
Humain, rat, souris

## Informations générales

### Stockage

Stockage:

Stocker à -20°C. Stable pendant un an après l'expédition.

Tampon de stockage:

PBS avec azoture de sodium à 0,02 % et glycérol à 50 % pH 7,3

L'aliquotage n'est pas nécessaire pour le stockage à -20C

\*\*\* Les 20ul contiennent 0,1% de BSA.

For technical support and original validation data for this product please contact:

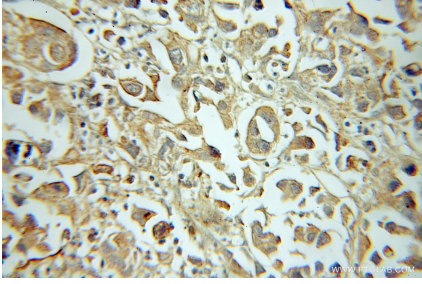
T: 1 (888) 4PTGLAB (1-888-478-4522) (toll free  
in USA), or 1(312) 455-8498 (outside USA)

E: [proteintech@ptglab.com](mailto:proteintech@ptglab.com)  
W: [ptglab.com](http://ptglab.com)

This product is exclusively available under Proteintech Group brand and is not available to purchase from any other manufacturer.

---

## Données de validation sélectionnées



Immunohistochemical analysis of paraffin-embedded human prostate cancer using 10973-1-AP (CRK antibody) at dilution of 1:50 (under 10x lens).