

À des fins de recherche uniquement

Anticorps Polyclonal de lapin anti-WASP



Numéro de catalogue: 10987-1-AP

Phare

4 Publications

Informations de base

Numéro de catalogue:
10987-1-AP

Taille:
150ul, Concentration: 450 µg/ml by Nanodrop and 293 µg/ml by Bradford method using BSA as the standard;

Hôte:
Lapin

Isotype:
IgG

Immunogen Catalog Number:
AG1444

Numéro d'acquisition GenBank:
BC012738

Identification du gène (NCBI):
7454

Nom complet:
Wiskott-Aldrich syndrome (eczema-thrombocytopenia)

MW calculé

53 kDa

MW observés:

55-62 kDa

Méthode de purification:
Purification par affinité contre l'antigène

Dilutions recommandées:
WB 1:500-1:1000
IP 0.5-4.0 ug for IP and 1:500-1:1000 for WB
IHC 1:20-1:200

Applications

Applications testées:
IHC, IP, WB, ELISA

Demandes citées:
WB

Spécificité de l'espèce:
Humain, rat, souris

Espèces citées:
Humain, souris

Remarque-IHC: il est suggéré de démasquer l'antigène avec un tampon de TE buffer pH 9,0; (*) A défaut, 'le démasquage de l'antigène peut être 'effectué avec un tampon citrate pH 6,0.

Contrôles positifs:

WB : cellules Raji, cellules HL-60, cellules K-562, tissu splénique de souris

IP : cellules Raji, tissu splénique de rat

IHC : tissu splénique humain, tissu d'amygdale humaine, tissu de lymphome humain

Informations générales

Wiskott-Aldrich Syndrome protein (WASP) regulates actin cytoskeleton in hematopoietic cells and defects in WASP cause Wiskott-Aldrich Syndrome (WAS), an X-linked immunodeficiency and autoimmunity disorder of childhood.

Publications notables

Autrice	Pubmed ID	Journal	Application
Seong-Su Han	35768435	Nat Commun	
Yukai Jing	31405607	J Allergy Clin Immunol	WB
Yongwen Li	29986736	J Exp Clin Cancer Res	WB

Stockage

Stockage:

Stocker à -20°C. Stable pendant un an après l'expédition.

Tampon de stockage:

PBS avec azoture de sodium à 0,02 % et glycérol à 50 % pH 7,3

L'aliquotage n'est pas nécessaire pour le stockage à -20C

*** Les 20ul contiennent 0,1% de BSA.

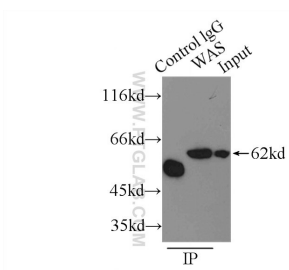
For technical support and original validation data for this product please contact:

T: 1 (888) 4PTGLAB (1-888-478-4522) (toll free in USA), or 1(312) 455-8498 (outside USA)

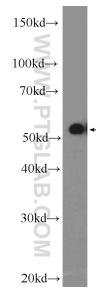
E: proteintech@ptglab.com
W: ptglab.com

This product is exclusively available under Proteintech Group brand and is not available to purchase from any other manufacturer.

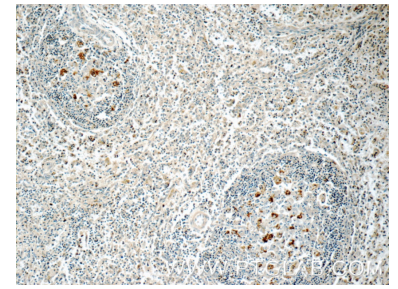
Données de validation sélectionnées



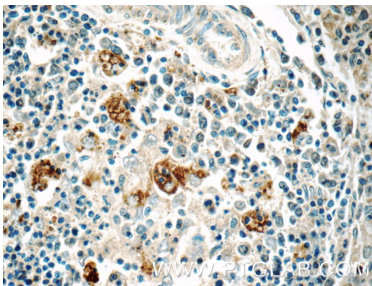
IP Result of anti-WASP (IP:10987-1-AP, 3ug; Detection:10987-1-AP 1:500) with Raji cells lysate 3500ug.



Raji cells were subjected to SDS PAGE followed by western blot with 10987-1-AP (WASP antibody at dilution of 1:600 incubated at room temperature for 1.5 hours).



Immunohistochemical analysis of paraffin-embedded human spleen tissue slide using 10987-1-AP (WASP antibody at dilution of 1:50 (under 10x lens).



Immunohistochemical analysis of paraffin-embedded human spleen tissue slide using 10987-1-AP (WASP antibody at dilution of 1:50 (under 40x lens).