

À des fins de recherche uniquement

Anticorps Polyclonal de lapin anti-SKP1



Numéro de catalogue: 10990-2-AP

6 Publications

Informations de base

Numéro de catalogue: 10990-2-AP	Numéro d'acquisition GenBank: BC009839	Méthode de purification: Purification par affinité contre l'antigène
Taille: 150ul , Concentration: 550 µg/ml by Nanodrop and 560 µg/ml by Bradford method using BSA as the standard;	Identification du gène (NCBI): 6500	Dilutions recommandées: WB 1:500-1:1000 IHC 1:50-1:500 IF 1:10-1:100
Hôte: Lapin	Nom complet: S-phase kinase-associated protein 1	
Isotype: IgG	MW calculé: 19 kDa	
Immunogen Catalog Number: AG1457	MW observés: 19 kDa	

Applications

Applications testées:

IF, IHC, WB, ELISA

Demandes citées:

IHC, WB

Spécificité de l'espèce:

Humain, rat, souris

Espèces citées:

Humain

Remarque-IHC: il est suggéré de démasquer l'antigène avec un tampon de TE buffer pH 9,0; (*) A défaut, le démasquage de l'antigène peut être effectué avec un tampon citrate pH 6,0.

Contrôles positifs:

WB: cellules HeLa, cellules MCF-7, tissu cérébral de souris, tissu cérébral humain, tissu testiculaire de souris

IHC: tissu de gliome humain, tissu de cancer du poumon humain

IF: cellules HepG2,

Informations générales

SKP1(S-phase kinase-associated protein 1) is also named as EMC19, OCP2, SKP1A, TCEB1L, belongs to the SKP1 family. It is an essential component of the SCF (SKP1-CUL1-F-box protein) ubiquitin ligase complex, which mediates the ubiquitination of proteins involved in cell cycle progression, signal transduction and transcription.

Publications notables

Autrice	Pubmed ID	Journal	Application
Xiao-Tong Lin	34779401	Elife	WB
Nan Song	28722108	J Cell Physiol	WB
Shangping Xing	34998973	Pharmacol Res	WB, IHC

Stockage

Stockage:

Stocker à -20°C. Stable pendant un an après l'expédition.

Tampon de stockage:

PBS avec azote de sodium à 0,02 % et glycérol à 50 % pH 7,3

L'aliquote n'est pas nécessaire pour le stockage à -20C

*** Les 20ul contiennent 0,1% de BSA.

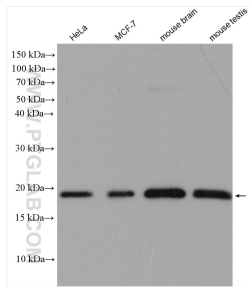
For technical support and original validation data for this product please contact:

T: 1 (888) 4PTGLAB (1-888-478-4522) (toll free in USA), or 1(312) 455-8498 (outside USA)

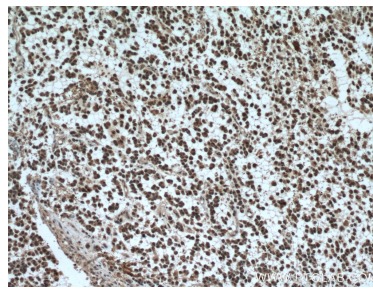
E: proteintech@ptglab.com
W: ptglab.com

This product is exclusively available under Proteintech Group brand and is not available to purchase from any other manufacturer.

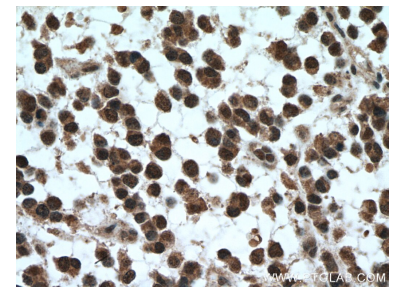
Données de validation sélectionnées



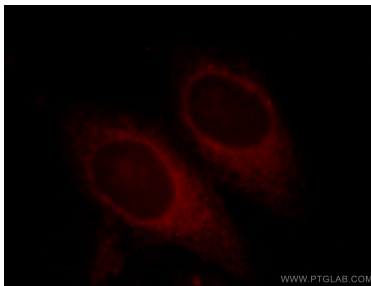
Various lysates were subjected to SDS PAGE followed by western blot with 10990-2-AP (SKP1 antibody) at dilution of 1:500 incubated at room temperature for 1.5 hours.



Immunohistochemical analysis of paraffin-embedded human gliomas tissue slide using 10990-2-AP (SKP1 antibody) at dilution of 1:200 (under 10x lens. Heat mediated antigen retrieval with Tris-EDTA buffer (pH 9.0).



Immunohistochemical analysis of paraffin-embedded human gliomas tissue slide using 10990-2-AP (SKP1 antibody) at dilution of 1:200 (under 40x lens. Heat mediated antigen retrieval with Tris-EDTA buffer (pH 9.0).



Immunofluorescent analysis of HepG2 cells, using SKP1 antibody 10990-2-AP at 1:25 dilution and Rhodamine-labeled goat anti-rabbit IgG (red).