

À des fins de recherche uniquement

# Anticorps Polyclonal de lapin anti-Cytochrome c



Numéro de catalogue: 10993-1-AP

Phare

450 Publications

## Informations de base

Numéro de catalogue:

10993-1-AP

Taille:

150ul, Concentration: 670 µg/ml by Nanodrop;

Hôte:

Lapin

Isotype:

IgG

Immunogen Catalog Number:

AG1455

Numéro d'acquisition GenBank:

BC009578

Identification du gène (NCBI):

54205

Nom complet:

cytochrome c, somatic

MW calculé

12 kDa

MW observés:

12-15 kDa

Méthode de purification:

Purification par affinité contre l'antigène

Dilutions recommandées:

WB 1:1000-1:8000

IHC 1:500-1:2000

IF 1:50-1:500

## Applications

Applications testées:

IF, IHC, WB, ELISA

Demandes citées:

FC, IF, IHC, WB

Spécificité de l'espèce:

Humain, rat, souris

Espèces citées:

Chèvre, Humain, porc, poulet, rat, singe, souris,

Hamster, Hippospongia

**Remarque-IHC: il est suggéré de démasquer l'antigène avec un tampon de TE buffer pH 9,0; (\*) A défaut, 'le démasquage de l'antigène peut être 'effectué avec un tampon citrate pH 6,0.**

Contrôles positifs:

WB : cellules HeLa, cellules C2C12, cellules HEK-293, cellules HepG2, cellules Jurkat, cellules NIH/3T3, tissu de muscle squelettique de rat, tissu de muscle squelettique de souris, tissu hépatique de rat, tissu rénal de rat, tissu rénal de souris

IHC : tissu hépatique humain, tissu de cancer du côlon humain, tissu de cancer du sein humain

IF : tissu oculaire de souris,

## Informations générales

Cytochrome c is a 12-15 kDa electron transporting protein located in the inner mitochondrial membrane. As a part of respiratory chain, cytochrome c plays a critical role in the process of oxidative phosphorylation and ATP producing. Besides, cytochrome c also gets implicated in apoptosis process. Upon apoptotic stimulation, cytochrome c can be released from mitochondria into cytoplasm, which is required for caspase-3 activation and the occurrence of apoptosis.

## Publications notables

Autrice	Pubmed ID	Journal	Application
Yiqun Ji	33152945	Biomed Pharmacother	WB
Qingxi Zhang	33117129	Front Mol Neurosci	WB
Hui Wang	36243659	Hepatobiliary Pancreat Dis Int	WB

## Stockage

Stockage:

Stocker à -20°C. Stable pendant un an après l'expédition.

Tampon de stockage:

PBS avec azoture de sodium à 0,02 % et glycérol à 50 % pH 7,3

L'aliquotage n'est pas nécessaire pour le stockage à -20C

\*\*\* Les 20ul contiennent 0,1% de BSA.

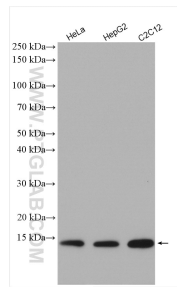
For technical support and original validation data for this product please contact:

T: 1 (888) 4PTGLAB (1-888-478-4522) (toll free in USA), or 1(312) 455-8498 (outside USA)

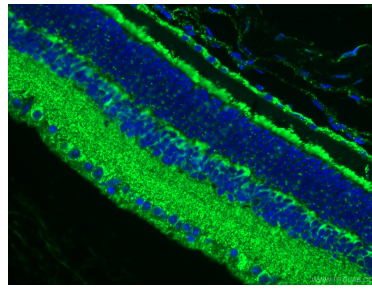
E: proteintech@ptglab.com  
W: ptglab.com

This product is exclusively available under Proteintech Group brand and is not available to purchase from any other manufacturer.

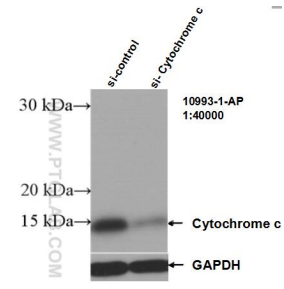
## Données de validation sélectionnées



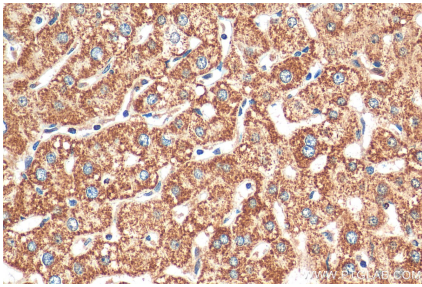
Various lysates were subjected to SDS PAGE followed by western blot with 10993-1-AP (Cytochrome c antibody) at dilution of 1:4000 incubated at room temperature for 1.5 hours.



Immunofluorescent analysis of (4% PFA) fixed mouse eye tissue using Cytochrome c antibody (10993-1-AP) at dilution of 1:200 and CoraLite®488-Conjugated AffiniPure Goat Anti-Rabbit IgG(H+L).



WB result of Cytochrome c antibody (10993-1-AP; 1:40000; incubated at room temperature for 1.5 hours) with sh-Control and sh-Cytochrome c transfected HEK-293 cells.



Immunohistochemical analysis of paraffin-embedded human liver tissue slide using 10993-1-AP (Cytochrome c antibody) at dilution of 1:1000 (under 40x lens). Heat mediated antigen retrieval with Tris-EDTA buffer (pH 9.0).