

À des fins de recherche uniquement

# Anticorps Polyclonal de lapin anti-LDB3



Numéro de catalogue: 11004-1-AP

3 Publications

## Informations de base

Numéro de catalogue:  
11004-1-AP

Taille:  
150ul, Concentration: 500 µg/ml by Nanodrop and 300 µg/ml by Bradford method using BSA as the standard;

Hôte:  
Lapin

Isotype:  
IgG

Immunogen Catalog Number:  
AG1417

Numéro d'acquisition GenBank:  
BC010929

Identification du gène (NCBI):

11155  
Nom complet:  
LIM domain binding 3

MW calculé  
32/78 kDa

MW observés:  
32 kDa, 78-80 kDa

Méthode de purification:  
Purification par affinité contre l'antigène

Dilutions recommandées:  
WB 1:1000-1:5000  
IHC 1:50-1:500

## Applications

Applications testées:  
IHC, WB, ELISA

Demandes citées:  
IHC, WB

Spécificité de l'espèce:  
Humain, rat, souris

Espèces citées:  
Humain, souris

**Remarque-IHC: il est suggéré de démasquer l'antigène avec un tampon de TE buffer pH 9,0; (\*) A défaut, le démasquage de l'antigène peut être effectué avec un tampon citrate pH 6,0.**

Contrôles positifs:

WB : tissu de muscle squelettique de souris, tissu cardiaque de rat, tissu de muscle squelettique humain

IHC : tissu cardiaque de souris,

## Informations générales

### Publications notables

Autrice	Pubmed ID	Journal	Application
Shinji Kohsaka	36333410	NPJ Precis Oncol	IHC
Marshall W Hogarth	26681802	Hum Mol Genet	WB
Garton F F	24234654	Hum Mol Genet	WB

## Stockage

Stockage:

Stocker à -20°C. Stable pendant un an après l'expédition.

Tampon de stockage:

PBS avec azoture de sodium à 0,02 % et glycérol à 50 % pH 7,3

L'aliquotage n'est pas nécessaire pour le stockage à -20C

\*\*\* Les 20ul contiennent 0,1% de BSA.

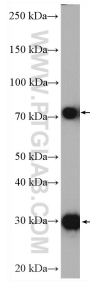
For technical support and original validation data for this product please contact:

T: 1 (888) 4PTGLAB (1-888-478-4522) (toll free in USA), or 1(312) 455-8498 (outside USA)

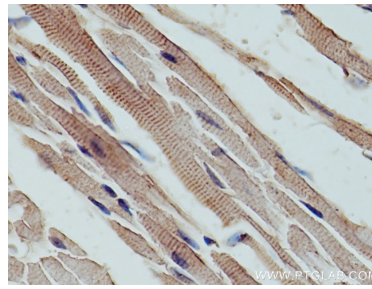
E: proteintech@ptglab.com  
W: ptglab.com

This product is exclusively available under Proteintech Group brand and is not available to purchase from any other manufacturer.

## Données de validation sélectionnées



mouse skeletal muscle tissue were subjected to SDS PAGE followed by western blot with 11004-1-AP (LDB3 antibody) at dilution of 1:3000 incubated at room temperature for 1.5 hours.



Immunohistochemical analysis of paraffin-embedded mouse heart tissue slide using 11004-1-AP (LDB3 antibody) at dilution of 1:200 (under 40x lens). Heat mediated antigen retrieval with Tris-EDTA buffer (pH 9.0).