

À des fins de recherche uniquement

Anticorps Polyclonal de lapin anti-SGTA



Numéro de catalogue: 11019-2-AP

Phare

20 Publications

Informations de base

Numéro de catalogue:
11019-2-AP

Taille:
150ul, Concentration: 750 µg/ml by Nanodrop and 373 µg/ml by Bradford method using BSA as the standard;

Hôte:
Lapin

Isotype:
IgG

Immunogen Catalog Number:
AG1475

Numéro d'acquisition GenBank:
BC008885

Identification du gène (NCBI):
6449

Nom complet:
small glutamine-rich tetratricopeptide repeat (TPR)-containing, alpha

MW calculé
34 kDa

MW observés:
34-37 kDa

Méthode de purification:
Purification par affinité contre l'antigène

Dilutions recommandées:
WB 1:500-1:1000
IP 0.5-4.0 ug for IP and 1:500-1:2000 for WB
IHC 1:20-1:200
IF 1:50-1:500

Applications

Applications testées:
IF, IHC, IP, WB, ELISA

Demandes citées:
CoIP, IF, IHC, WB

Spécificité de l'espèce:
Humain, rat, souris

Espèces citées:
Humain, souris

Remarque-IHC: il est suggéré de démasquer l'antigène avec un tampon de TE buffer pH 9,0; (*) A défaut, 'le démasquage de l'antigène peut être 'effectué avec un tampon citrate pH 6,0.

Contrôles positifs:

WB : cellules K-562, cellules HeLa, cellules SH-SY5Y, tissu de muscle squelettique humain, tissu hépatique de souris

IP : cellules HeLa,

IHC : tissu de cancer du poumon humain, tissu de cancer de la prostate humaine, tissu de cancer du foie humain

IF : cellules HeLa,

Informations générales

Small glutamine-rich tetratricopeptide repeat-containing protein alpha (SGTA) is a steroid receptor molecular chaperone critical in a range of biological processes, including viral infection, cell division, mitosis, and cell cycle checkpoint activation. Overexpression of SGTA has been found in various cancers, including prostate/ovary/testis/liver/lung cancer.

Publications notables

Autrice	Pubmed ID	Journal	Application
Oleksandra Novosylina	26545799	Biochimie	IF
Yuiko Kato	26346258	Vet J	IHC
Takehiro Iwata	32765682	Exp Ther Med	WB

Stockage

Stockage:

Stocker à -20°C. Stable pendant un an après l'expédition.

Tampon de stockage:

PBS avec azoture de sodium à 0,02 % et glycérol à 50 % pH 7,3

L'aliquotage n'est pas nécessaire pour le stockage à -20C

*** Les 20ul contiennent 0,1% de BSA.

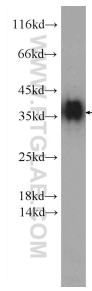
For technical support and original validation data for this product please contact:

T: 1 (888) 4PTGLAB (1-888-478-4522) (toll free in USA), or 1(312) 455-8498 (outside USA)

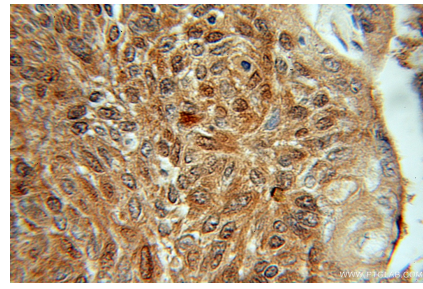
E: proteintech@ptglab.com
W: ptglab.com

This product is exclusively available under Proteintech Group brand and is not available to purchase from any other manufacturer.

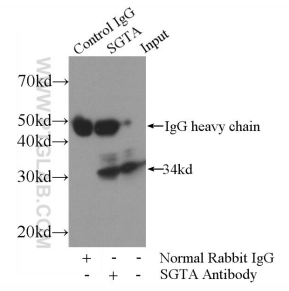
Données de validation sélectionnées



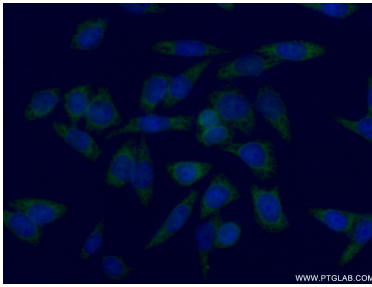
K-562 cells were subjected to SDS PAGE followed by western blot with 11019-2-AP (SGTA antibody) at dilution of 1:800 incubated at room temperature for 1.5 hours.



Immunohistochemical analysis of paraffin-embedded human lung cancer using 11019-2-AP (SGTA antibody) at dilution of 1:50 (under 10x lens).



IP Result of anti-SGTA (IP:11019-2-AP, 4ug; Detection:11019-2-AP 1:1000) with HeLa cells lysate 2480ug.



Immunofluorescent analysis of (-20°C Ethanol) fixed HeLa cells using 11019-2-AP (SGTA antibody) at dilution of 1:50 and Alexa Fluor 488-conjugated AffiniPure Goat Anti-Rabbit IgG(H+L).