

À des fins de recherche uniquement

Anticorps Polyclonal de lapin anti-DRAP1



Numéro de catalogue: 11020-1-AP

Informations de base

| | | |
|--|---|--|
| Numéro de catalogue: 11020-1-AP | Numéro d'acquisition GenBank: BC010025 | Méthode de purification: Purification par affinité contre l'antigène |
| Taille: 150ul , Concentration: 900 µg/ml by Nanodrop and 400 µg/ml by Bradford method using BSA as the standard; | Identification du gène (NCBI): 10589 | Dilutions recommandées: WB 1:500-1:1000 IHC 1:20-1:200 IF 1:20-1:200 |
| Hôte: Lapin | Nom complet: DR1-associated protein 1 (negative cofactor 2 alpha) | |
| Isotype: IgG | MW calculé 22 kDa | |
| Immunogen Catalog Number: AG1470 | MW observés: 26-30 kDa | |

Applications

Applications testées:

IF, IHC, WB, ELISA

Spécificité de l'espèce:

Humain, rat, souris

Remarque-IHC: il est suggéré de démasquer l'antigène avec un tampon de TE buffer pH 9,0; (*) À défaut, 'le démasquage de l'antigène peut être effectué avec un tampon citrate pH 6,0.

Contrôles positifs:

WB : tissu testiculaire de souris, tissu cardiaque humain, tissu cérébral humain, tissu rénal de souris, tissu testiculaire de rat

IHC : tissu de cancer du pancréas humain,

IF : cellules HepG2,

Informations générales

Stockage

Stockage:

Stocker à -20°C. Stable pendant un an après l'expédition.

Tampon de stockage:

PBS avec azoture de sodium à 0,02 % et glycérol à 50 % pH 7,3

L'aliquotage n'est pas nécessaire pour le stockage à -20C

*** Les 20ul contiennent 0,1% de BSA.

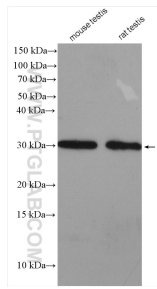
For technical support and original validation data for this product please contact:

T: 1 (888) 4PTGLAB (1-888-478-4522) (toll free in USA), or 1(312) 455-8498 (outside USA)

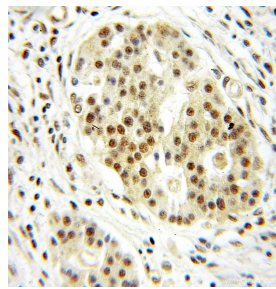
E: proteintech@ptglab.com
W: ptglab.com

This product is exclusively available under Proteintech Group brand and is not available to purchase from any other manufacturer.

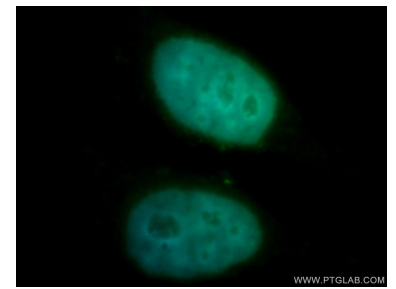
Données de validation sélectionnées



Various lysates were subjected to SDS PAGE followed by western blot with 11020-1-AP (DRAP1 antibody) at dilution of 1:600 incubated at room temperature for 1.5 hours.



Immunohistochemical analysis of paraffin-embedded human pancreas cancer using 11020-1-AP (DRAP1 antibody) at dilution of 1:50 (under 10x lens).



Immunofluorescent analysis of HepG2 cells, using DRAP1 antibody 11020-1-AP at 1:100 dilution and FITC-labeled donkey anti-rabbit IgG (green). Blue pseudocolor = DAPI (fluorescent DNA dye).