

À des fins de recherche uniquement

Anticorps Polyclonal de lapin anti-DHX16



Numéro de catalogue: 11021-1-AP

Informations de base

Numéro de catalogue: 11021-1-AP	Numéro d'acquisition GenBank: BC009392	Méthode de purification: Purification par affinité contre l'antigène
Taille: 150ul, Concentration: 800 µg/ml by Nanodrop and 353 µg/ml by Bradford method using BSA as the standard;	Identification du gène (NCBI): 8449	Dilutions recommandées: WB 1:500-1:2000 IHC 1:10-1:100 IF 1:20-1:200
Hôte: Lapin	Nom complet: DEAH (Asp-Glu-Ala-His) box polypeptide 16	
Isotype: IgG	MW calculé: 119 kDa	
Immunogen Catalog Number: AG1482	MW observés: 119 kDa	

Applications

Applications testées:

IF, IHC, WB, ELISA

Spécificité de l'espèce:

Humain, souris

Remarque-IHC: il est suggéré de démasquer l'antigène avec un tampon de TE buffer pH 9,0; (*) À défaut, le démasquage de l'antigène peut être effectué avec un tampon citrate pH 6,0.

Contrôles positifs:

WB : cellules Jurkat, cellules HeLa, tissu cérébral humain, tissu testiculaire de souris

IHC : tissu de lymphome humain,

IF : cellules MCF-7,

Informations générales

Stockage

Stockage:

Stocker à -20°C. Stable pendant un an après l'expédition.

Tampon de stockage:

PBS avec azoture de sodium à 0,02 % et glycérol à 50 % pH 7,3

L'aliquotage n'est pas nécessaire pour le stockage à -20C

*** Les 20ul contiennent 0,1% de BSA.

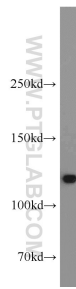
For technical support and original validation data for this product please contact:

T: 1 (888) 4PTGLAB (1-888-478-4522) (toll free in USA), or 1(312) 455-8498 (outside USA)

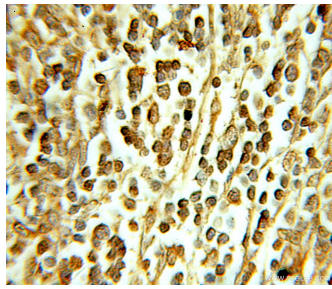
E: proteintech@ptglab.com
W: ptglab.com

This product is exclusively available under Proteintech Group brand and is not available to purchase from any other manufacturer.

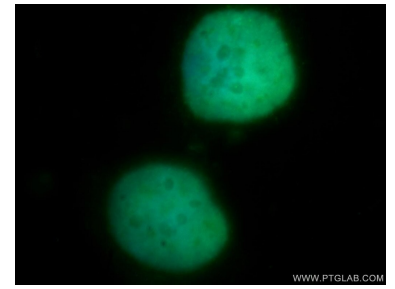
Données de validation sélectionnées



Jurkat cells were subjected to SDS PAGE followed by western blot with 11021-1-AP (DHX16 antibody) at dilution of 1:1000 incubated at room temperature for 1.5 hours.



Immunohistochemical analysis of paraffin-embedded human lymphoma using 11021-1-AP (DHX16 antibody) at dilution of 1:10 (under 10x lens).



Immunofluorescent analysis of MCF-7 cells, using DHX16 antibody 11021-1-AP at 1:50 dilution and FITC-labeled donkey anti-rabbit IgG (green). Blue pseudocolor = DAPI (fluorescent DNA dye).