

À des fins de recherche uniquement

Anticorps Polyclonal de lapin anti-PGM2



Numéro de catalogue: 11022-1-AP

1 Publications

Informations de base

Numéro de catalogue:
11022-1-AP

Taille:
150ul, Concentration: 700 µg/ml by
Nanodrop and 333 µg/ml by Bradford
method using BSA as the standard;

Hôte:
Lapin

Isotype:
IgG

Immunogen Catalog Number:
AG1488

Numéro d'acquisition GenBank:
BC010087

Identification du gène (NCBI):

55276
Nom complet:
phosphoglucomutase 2

MW calculé
68 kDa

MW observés:
68 kDa

Méthode de purification:
Purification par affinité contre
l'antigène

Dilutions recommandées:
WB 1:500-1:2000
IP 0.5-4.0 ug for IP and 1:200-1:1000
for WB
IHC 1:50-1:500

Applications

Applications testées:
IHC, IP, WB, ELISA

Demandes citées:
WB

Spécificité de l'espèce:
Humain

Espèces citées:
Humain

**Remarque-IHC: il est suggéré de démasquer
l'antigène avec un tampon de TE buffer pH
9,0; (*) À défaut, le démasquage de
l'antigène peut être effectué avec un
tampon citrate pH 6,0.**

Contrôles positifs:

WB : cellules HEK-293, tissu cérébral humain, tissu
cérébral humain foetal

IP : cellules HEK-293,

IHC : tissu de cancer du pancréas humain,

Informations générales

Publications notables

Autrice	Pubmed ID	Journal	Application
Owen S Skinner	37198474	Nat Metab	WB

Stockage

Stockage:

Stocker à -20°C. Stable pendant un an après l'expédition.

Tampon de stockage:

PBS avec azoture de sodium à 0,02 % et glycérol à 50 % pH 7,3

L'aliquotage n'est pas nécessaire pour le stockage à -20C

*** Les 20ul contiennent 0,1% de BSA.

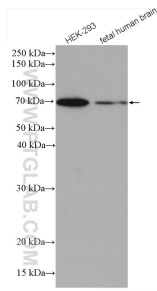
For technical support and original validation data for this product please contact:

T: 1 (888) 4PTGLAB (1-888-478-4522) (toll free
in USA), or 1(312) 455-8498 (outside USA)

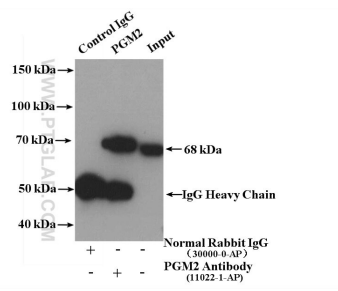
E: proteintech@ptglab.com
W: ptglab.com

This product is exclusively available under Proteintech
Group brand and is not available to purchase from any
other manufacturer.

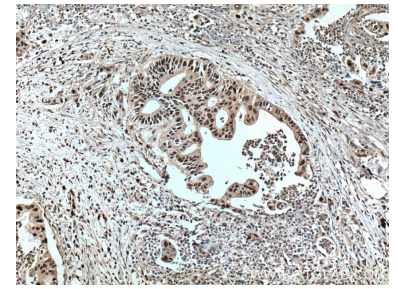
Données de validation sélectionnées



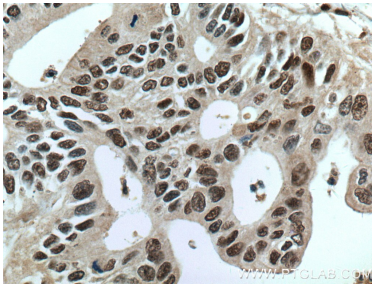
Various lysates were subjected to SDS PAGE followed by western blot with 11022-1-AP (PGM2 antibody) at dilution of 1:1000 incubated at room temperature for 1.5 hours.



IP result of anti-PGM2 (IP:11022-1-AP, 4ug; Detection:11022-1-AP 1:200) with HEK-293 cells lysate 2400 ug.



Immunohistochemical analysis of paraffin-embedded human pancreas cancer tissue slide using 11022-1-AP (PGM2 antibody) at dilution of 1:200 (under 10x lens. Heat mediated antigen retrieval with Tris-EDTA buffer (pH 9.0).



Immunohistochemical analysis of paraffin-embedded human pancreas cancer tissue slide using 11022-1-AP (PGM2 antibody) at dilution of 1:200 (under 40x lens. Heat mediated antigen retrieval with Tris-EDTA buffer (pH 9.0).