

À des fins de recherche uniquement

# Anticorps Polyclonal de lapin anti- ACTR1B



Numéro de catalogue: 11023-1-AP

## Informations de base

<b>Numéro de catalogue:</b> 11023-1-AP	<b>Numéro d'acquisition GenBank:</b> BC010090	<b>Méthode de purification:</b> Purification par affinité contre l'antigène
<b>Taille:</b> 150ul , Concentration: 167 µg/ml by Bradford method using BSA as the standard;	<b>Identification du gène (NCBI):</b> 10120	<b>Dilutions recommandées:</b> WB 1:500-1:2000 IHC 1:50-1:300 IF 1:20-1:200
<b>Hôte:</b> Lapin	<b>Nom complet:</b> ARP1 actin-related protein 1 homolog B, cencentactin beta (yeast)	
<b>Isotype:</b> IgG	<b>MW calculé</b> 42 kDa	
<b>Immunogen Catalog Number:</b> AG1467	<b>MW observés:</b> 42-50 kDa	

## Applications

<b>Applications testées:</b> IF, IHC, WB, ELISA	<b>Contrôles positifs:</b> WB : tissu cérébral de souris, cœur de souris IHC : tissu de cancer du sein humain, IF : cellules MCF-7,
<b>Spécificité de l'espèce:</b> Humain, rat, souris	
<b>Remarque-IHC: il est suggéré de démasquer l'antigène avec un tampon de TE buffer pH 9,0; (*) À défaut, 'le démasquage de l'antigène peut être 'effectué avec un tampon citrate pH 6,0.</b>	

## Informations générales

ACTR1B (also known as beta cencentactin) is a part of the 20S dynactin complex. It colocalizes with centrosomes and vesicular (membranous) structures and is involved in cell division. ACTR1B and ACTR1A share 90% amino acid identity, and this antibody recognizes both ACTR1B and ACTR1A.

## Stockage

**Stockage:**  
Stocker à -20°C. Stable pendant un an après l'expédition.  
**Tampon de stockage:**  
PBS avec azoture de sodium à 0,02 % et glycérol à 50 % pH 7,3  
L'aliquotage n'est pas nécessaire pour le stockage à -20C

\*\*\* Les 20ul contiennent 0,1% de BSA.

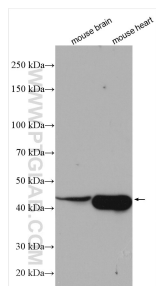
For technical support and original validation data for this product please contact:

T: 1 (888) 4PTGLAB (1-888-478-4522) (toll free in USA), or 1(312) 455-8498 (outside USA)

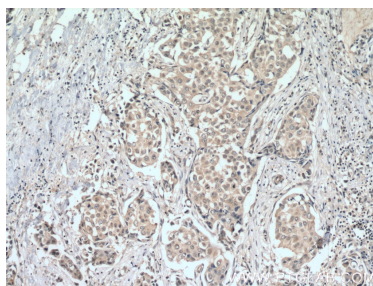
E: [proteintech@ptglab.com](mailto:proteintech@ptglab.com)  
W: [ptglab.com](http://ptglab.com)

This product is exclusively available under Proteintech Group brand and is not available to purchase from any other manufacturer.

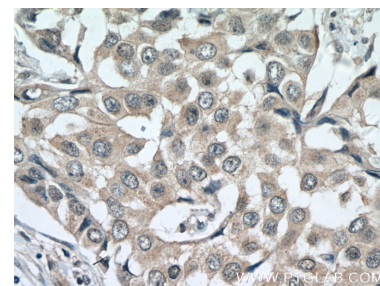
## Données de validation sélectionnées



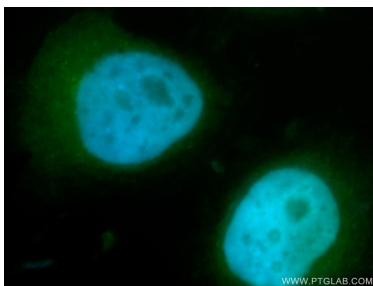
Various lysates were subjected to SDS PAGE followed by western blot with 11023-1-AP (ACTR1B antibody) at dilution of 1:1000 incubated at room temperature for 1.5 hours.



Immunohistochemical analysis of paraffin-embedded human breast cancer tissue slide using 11023-1-AP (ACTR1B antibody) at dilution of 1:200 (under 10x lens. Heat mediated antigen retrieval with Tris-EDTA buffer (pH 9.0).



Immunohistochemical analysis of paraffin-embedded human breast cancer tissue slide using 11023-1-AP (ACTR1B antibody) at dilution of 1:200 (under 40x lens. Heat mediated antigen retrieval with Tris-EDTA buffer (pH 9.0).



Immunofluorescent analysis of MCF-7 cells, using ACTR1B antibody 11023-1-AP at 1:50 dilution and FITC-labeled donkey anti-rabbit IgG (green). Blue pseudocolor = DAPI (fluorescent DNA dye).