

À des fins de recherche uniquement

Anticorps Polyclonal de lapin anti-Syntaxin 10



Numéro de catalogue: 11036-1-AP

2 Publications

Informations de base

Numéro de catalogue:
11036-1-AP

Taille:
150ul, Concentration: 850 µg/ml by Nanodrop and 433 µg/ml by Bradford method using BSA as the standard;

Hôte:
Lapin

Isotype:
IgG

Immunogen Catalog Number:
AG1501

Numéro d'acquisition GenBank:
BC017237

Identification du gène (NCBI):
8677

Nom complet:
syntaxin 10

MW calculé
28 kDa

MW observés:
28 kDa

Méthode de purification:
Purification par affinité contre l'antigène

Dilutions recommandées:
WB 1:500-1:1000

Applications

Applications testées:
WB, ELISA

Demandes citées:
IF, WB

Spécificité de l'espèce:
Humain

Espèces citées:
Humain

Contrôles positifs:

WB : cellules HeLa, cellules BxPC-3, cellules MCF-7

Informations générales

Syntaxin 10 (STX10), also named as SYN10, belongs to the syntaxin family. Syntaxins are target membrane SNAREs (Soluble NSF attachment protein receptors) which are membrane components that determine the specificity of the docking and fusion of vesicles to target membranes.

Publications notables

Autrice	Pubmed ID	Journal	Application
Deliang Gong	37342196	Front Oncol	WB
Pattu Varsha V	22120889	Eur J Immunol	IF

Stockage

Stockage:

Stocker à -20°C. Stable pendant un an après l'expédition.

Tampon de stockage:

PBS avec azoture de sodium à 0,02 % et glycérol à 50 % pH 7,3

L'aliquotage n'est pas nécessaire pour le stockage à -20C

*** Les 20ul contiennent 0,1% de BSA.

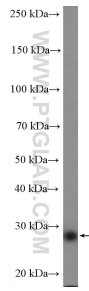
For technical support and original validation data for this product please contact:

T: 1 (888) 4PTGLAB (1-888-478-4522) (toll free in USA), or 1(312) 455-8498 (outside USA)

E: proteintech@ptglab.com
W: ptglab.com

This product is exclusively available under Proteintech Group brand and is not available to purchase from any other manufacturer.

Données de validation sélectionnées



HeLa cells were subjected to SDS PAGE followed by western blot with 11036-1-AP (Syntaxin 10 antibody at dilution of 1:600 incubated at room temperature for 1.5 hours.